

証券コード：8622

2019年3月期 第3四半期 決算説明資料

2019年1月30日
水戸証券株式会社

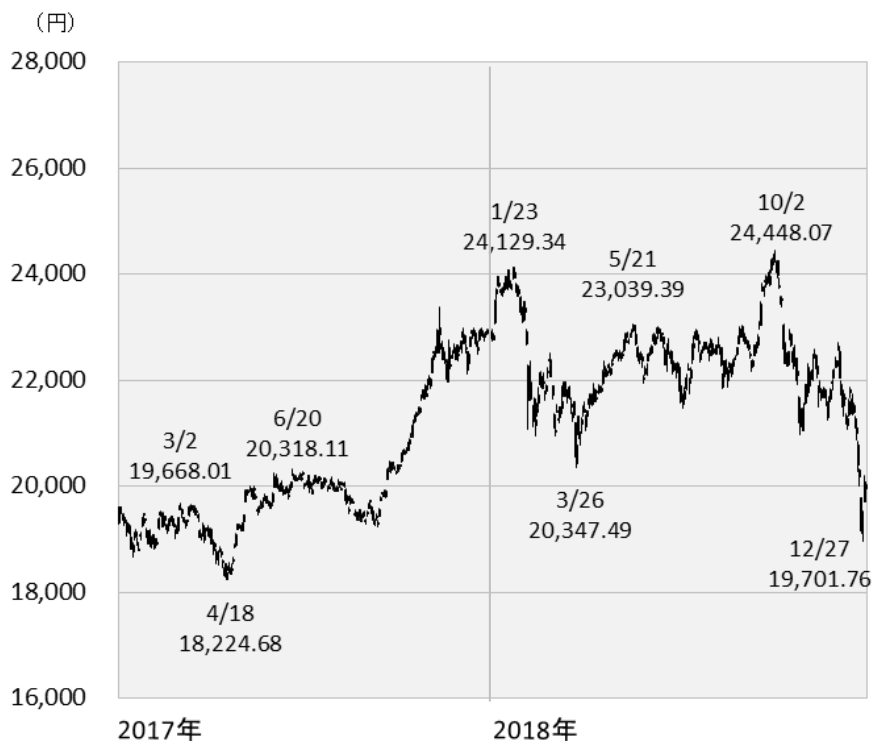
本資料は、情報の提供のみを目的として作成されたものであり、特定の有価証券の売買を勧誘するものではありません。本資料は、2018年12月末現在のデータに基づいて作成しております。なお、本資料に記載された意見や予測等は、資料作成時点の当社の判断であり、その情報の正確性、完全性を保証するものではありません。また今後、予告なしに変更されることがあります。



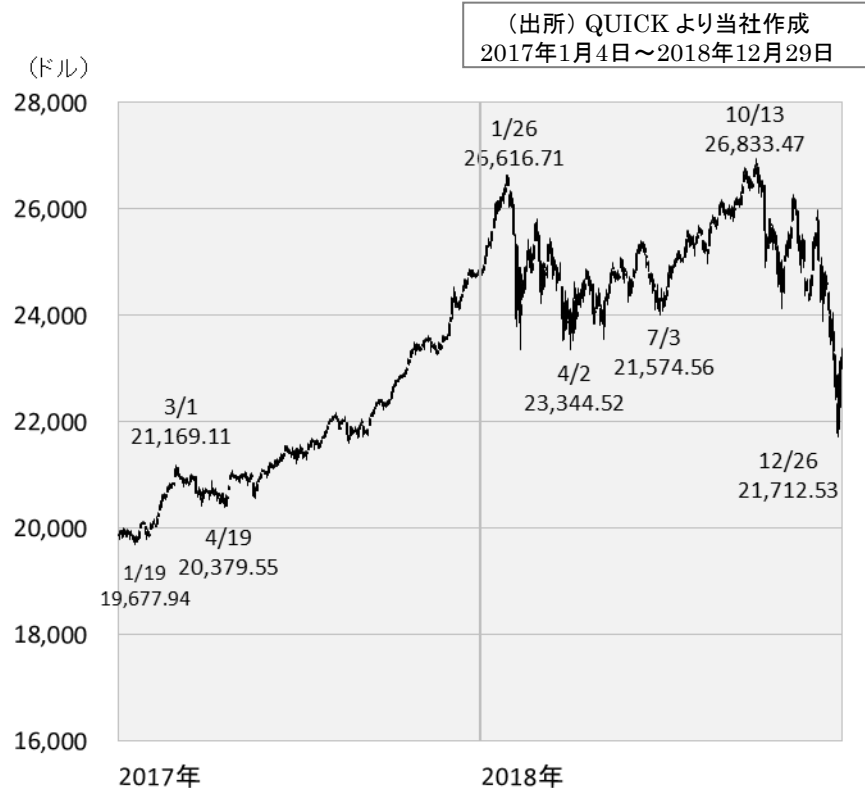
I . 決算の状況

2019年3月期 第3四半期

日経平均株価



ニューヨークダウ



2018年12月末終値データ

日経平均株価
20,014円77銭

NYダウ
23,062.40ドル

米ドル/円相場
110.38円

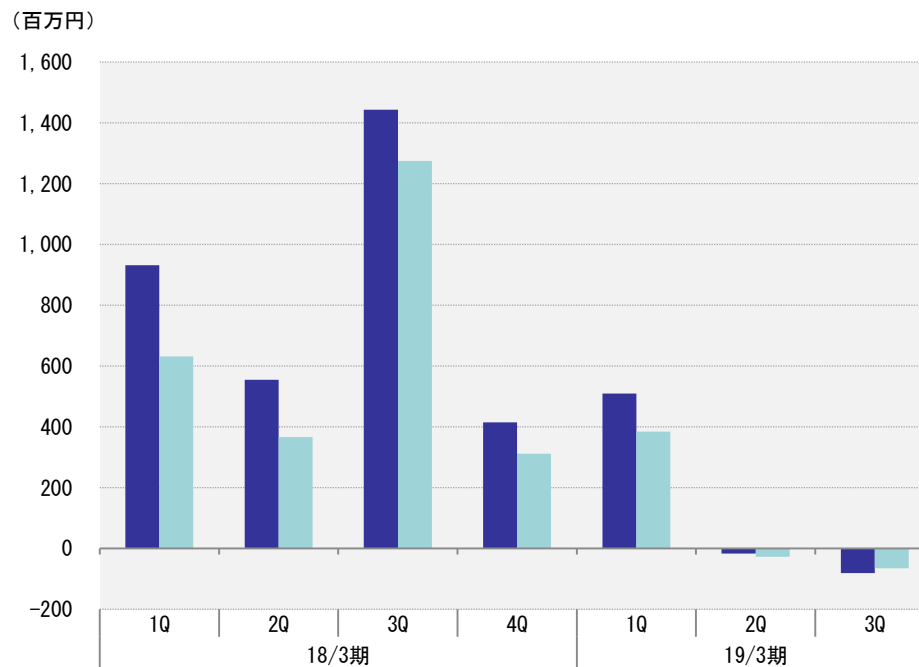
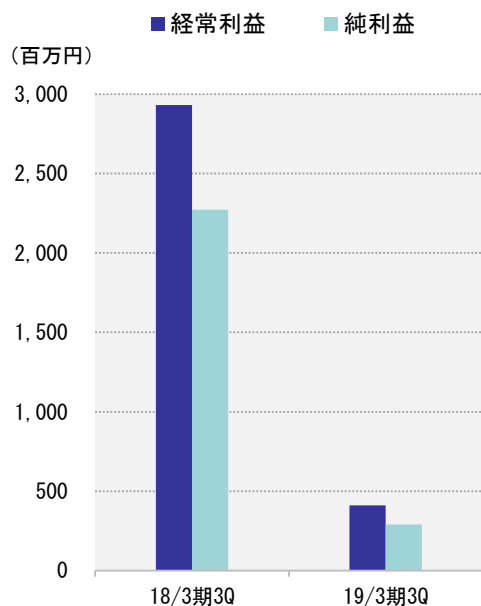
東証一部
株式時価総額
562兆1213億円

東証一部(12月)
一日平均売買代金
2兆9904億円

(百万円)

	累計		
	18/3期 3Q	19/3期 3Q	前年 同期比
営業収益	12,331	9,157	74.3%
純営業収益	12,274	9,108	74.2%
営業利益	2,582	△6	—
経常利益	2,931	410	14.0%
純利益	2,273	289	12.8%

	四半期										前四 半期比	前年 同期比
	18/3期				19/3期			前四 半期比	前年 同期比			
	1Q	2Q	3Q	4Q	1Q	2Q	3Q					
営業収益	3,928	3,828	4,574	3,821	3,430	3,072	2,655	86.4%	58.1%			
純営業収益	3,912	3,810	4,552	3,806	3,414	3,055	2,638	86.4%	58.0%			
営業利益	767	529	1,285	373	277	△51	△232	—	—			
経常利益	932	555	1,443	415	509	△17	△81	—	—			
純利益	632	366	1,275	311	384	△28	△66	—	—			



営業収益の内訳

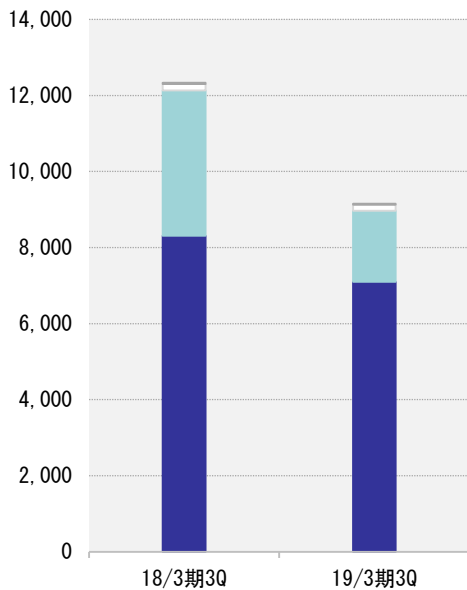
(百万円)

	累計		
	18/3期 3Q	19/3期 3Q	前年 同期比
受入手数料	8,313	7,101	85.4%
トレーディング損益	3,820	1,864	48.8%
金融収益	169	163	96.4%
その他の営業収益	28	28	101.0%
営業収益	12,331	9,157	74.3%

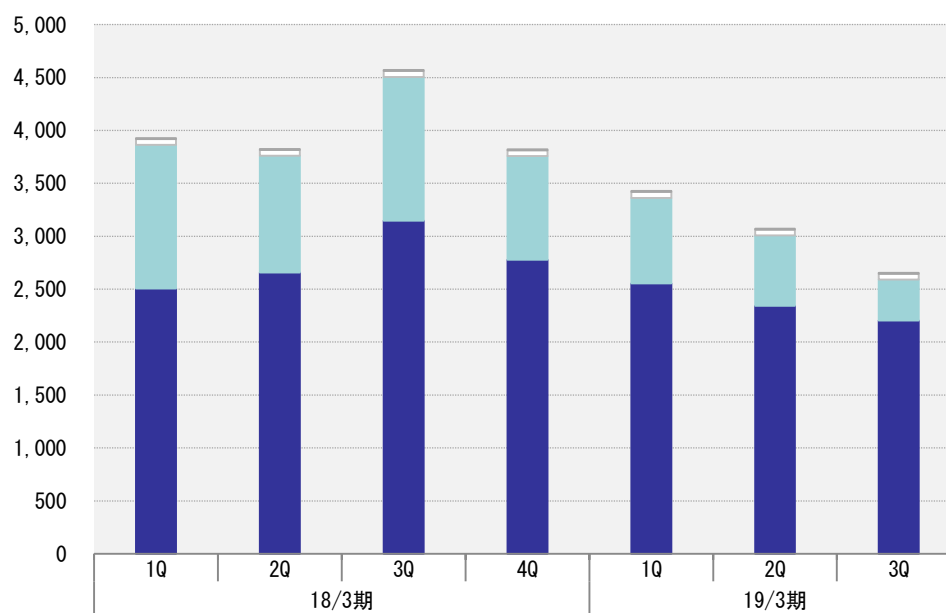
	四半期									
	18/3期				19/3期			前四 半期比	前年 同期比	
	1Q	2Q	3Q	4Q	1Q	2Q	3Q			
受入手数料	2,505	2,659	3,148	2,780	2,554	2,343	2,204	94.1%	70.0%	
トレーディング損益	1,360	1,101	1,358	977	809	666	388	58.2%	28.6%	
金融収益	53	57	57	55	56	53	53	100.3%	92.4%	
その他の営業収益	9	9	9	9	9	9	9	97.3%	101.5%	
営業収益	3,928	3,828	4,574	3,821	3,430	3,072	2,655	86.4%	58.1%	

■受入手数料 ■トレーディング損益 □金融収支 ■その他の営業収益

(百万円)



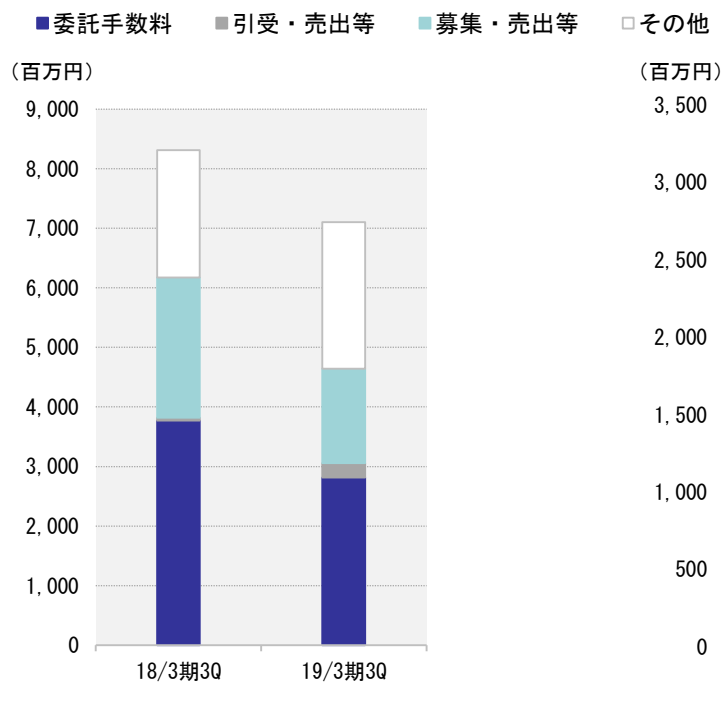
(百万円)



受入手数料の科目別内訳

(百万円)

	累計			四半期								
	18/3期 3Q	19/3期 3Q	前年 同期比	18/3期				19/3期			前四 半期比	前年 同期比
				1Q	2Q	3Q	4Q	1Q	2Q	3Q		
委託手数料	3,772	2,816	74.7%	1,181	1,093	1,497	1,322	1,042	932	841	90.2%	56.1%
引受・売出等の手数料	46	240	521.5%	2	36	7	1	17	11	211	1792.5%	2950.2%
募集・売出等の取扱手数料	2,354	1,587	67.4%	660	814	879	675	702	568	316	55.8%	36.0%
その他の受入手数料	2,140	2,457	114.8%	662	714	763	780	791	830	835	100.5%	109.4%
受入手数料	8,313	7,101	85.4%	2,505	2,659	3,148	2,780	2,554	2,343	2,204	94.1%	70.0%



受入手数料の商品別内訳

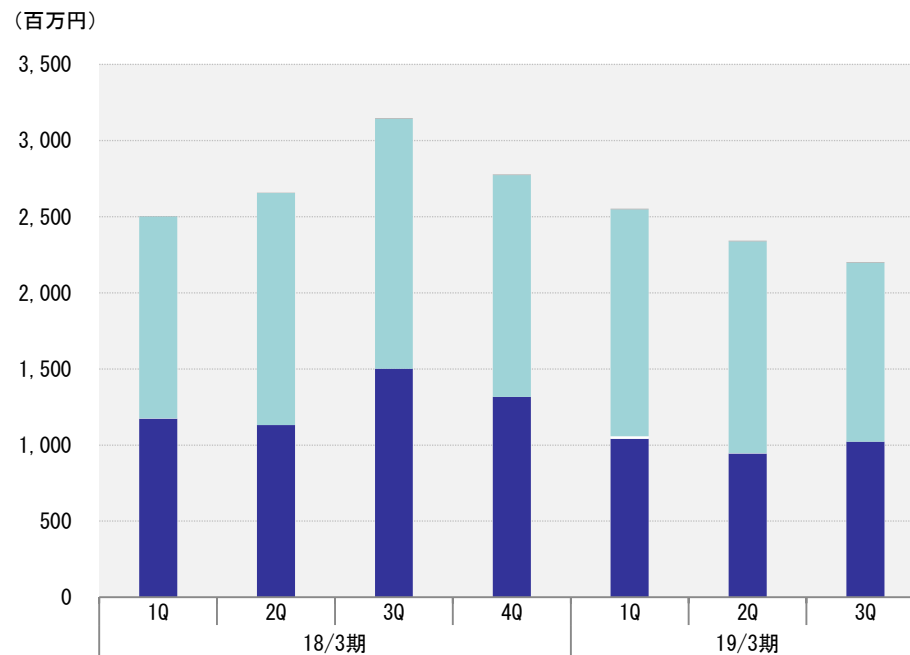
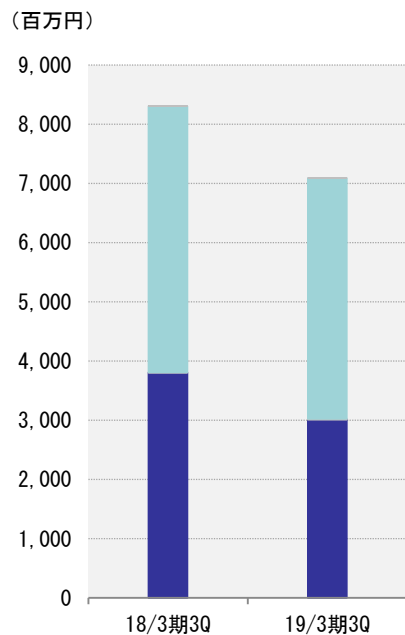
MITO SECURITIES CO., LTD.

(百万円)

	累 計		
	18/3期 3Q	19/3期 3Q	前年 同期比
株券	3,807	3,011	79.1%
債券	3	16	458.3%
受益証券(投資信託)	4,490	4,059	90.4%
その他	10	13	127.3%
受入手数料	8,313	7,101	85.4%

	四半期								前四 半期比	前年 同期比
	18/3期				19/3期					
	1Q	2Q	3Q	4Q	1Q	2Q	3Q			
株券	1,173	1,131	1,502	1,317	1,042	945	1,023	108.3%	68.2%	
債券	2	1	0	0	15	1	0	61.0%	166.6%	
受益証券(投資信託)	1,326	1,523	1,641	1,457	1,492	1,392	1,174	84.4%	71.6%	
その他	3	3	4	4	4	4	4	105.4%	105.2%	
受入手数料	2,505	2,659	3,148	2,780	2,554	2,343	2,204	94.1%	70.0%	

■株券 □債券 ■受益証券 ■その他



トレーディング損益の内訳

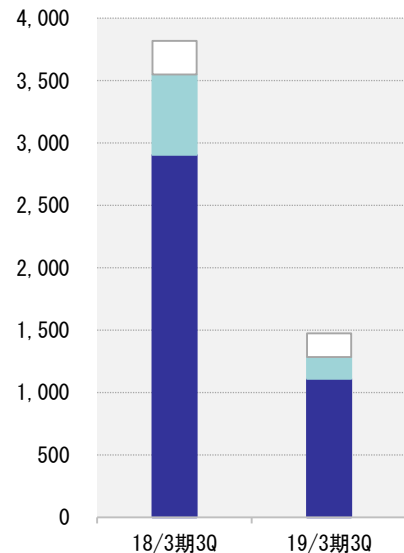
(百万円)

	累計		
	18/3期 3Q	19/3期 3Q	前年 同期比
株券等	2,906	1,109	38.2%
債券・為替等	913	366	40.1%
(債券等)	644	175	27.2%
(為替等)	269	191	70.9%
トレーディング損益	3,820	1,476	38.6%

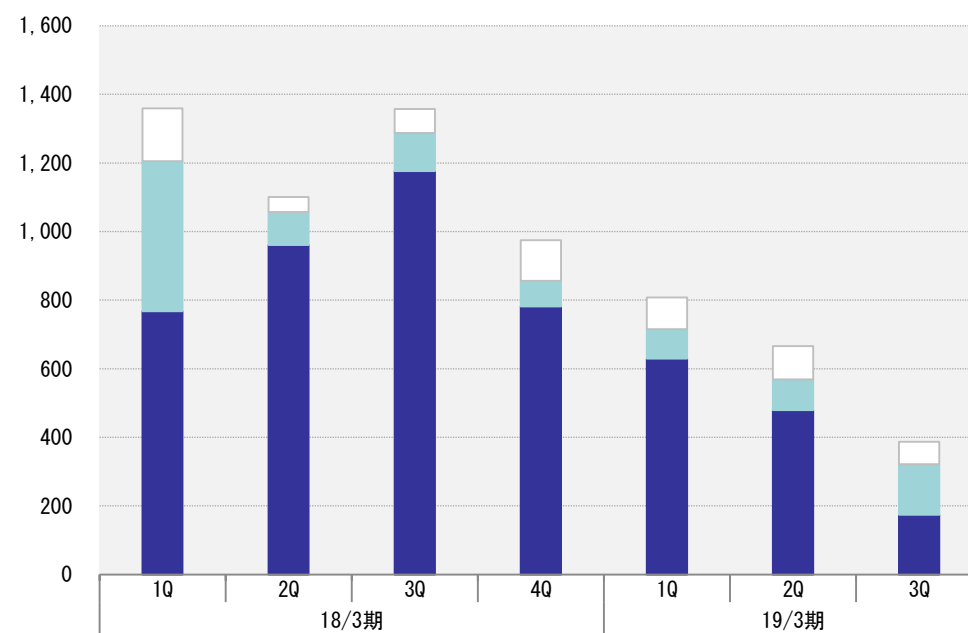
	四半期									
	18/3期				19/3期			前四 半期比	前年 同期比	
	1Q	2Q	3Q	4Q	1Q	2Q	3Q			
株券等	768	961	1,176	782	630	479	174	36.3%	14.8%	
債券・為替等	591	140	181	194	179	187	214	114.3%	117.7%	
(債券等)	437	96	111	74	85	90	148	164.5%	133.4%	
(為替等)	154	44	70	119	93	97	65	67.7%	92.9%	
トレーディング損益	1,360	1,101	1,358	977	809	666	388	58.2%	28.6%	

■ 株券等 ■ 債券等 □ 為替等

(百万円)



(百万円)



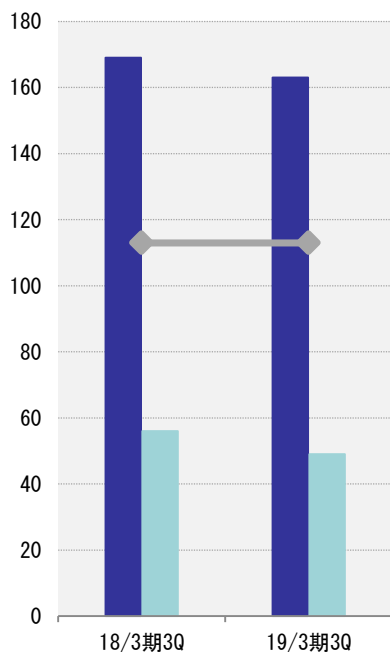
(百万円)

	累計		
	18/3期 3Q	19/3期 3Q	前年 同期比
金融収益	169	163	96.4%
金融費用	56	49	88.7%
金融収支	113	113	100.3%

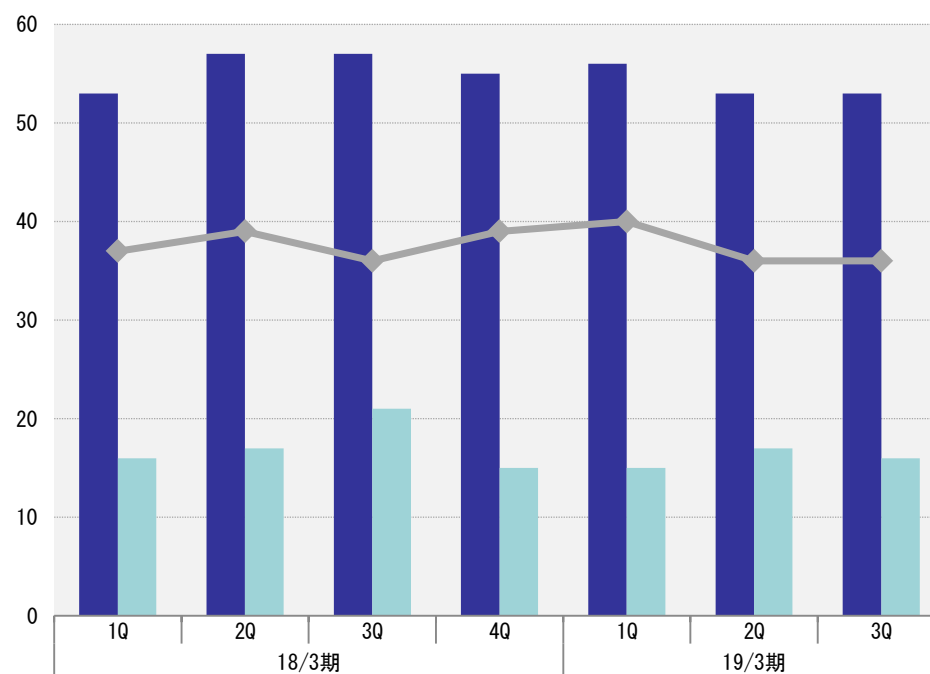
	四半期								
	18/3期				19/3期			前四 半期比	前年 同期比
	1Q	2Q	3Q	4Q	1Q	2Q	3Q		
金融収益	53	57	57	55	56	53	53	100.3%	92.4%
金融費用	16	17	21	15	15	17	16	97.1%	77.1%
金融収支	37	39	36	39	40	36	36	101.9%	101.6%

■ 金融収益 ■ 金融費用 ◆ 金融収支

(百万円)



(百万円)



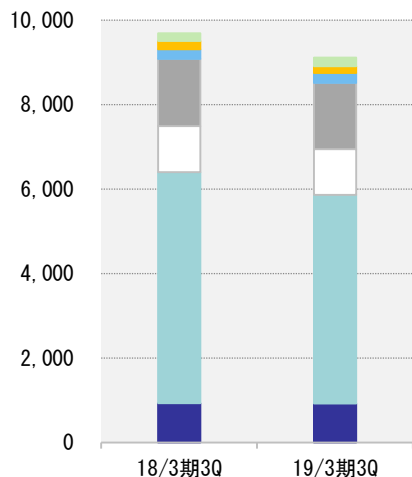
販売費・一般管理費の内訳

(百万円)

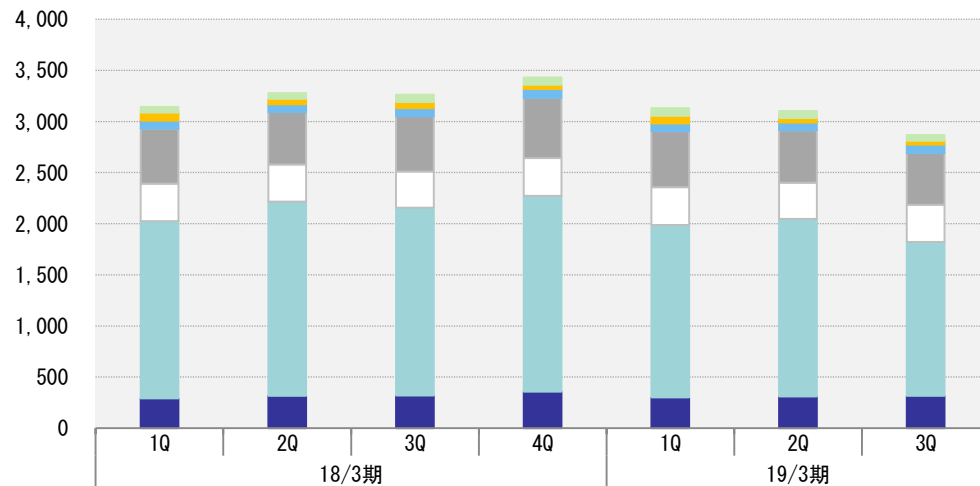
	累計			四半期								
	18/3期 3Q	19/3期 3Q	前年 同期比	18/3期				19/3期			前四 半期比	前年 同期比
				1Q	2Q	3Q	4Q	1Q	2Q	3Q		
取引関係費	928	925	99.8%	291	317	319	358	300	309	315	101.8%	98.6%
人件費	5,471	4,935	90.2%	1,734	1,898	1,838	1,915	1,689	1,737	1,508	86.8%	82.0%
不動産関係費	1,089	1,086	99.7%	368	366	354	369	367	355	362	101.9%	102.3%
事務費	1,593	1,570	98.6%	538	512	542	588	549	514	507	98.7%	93.5%
減価償却費	231	235	102.0%	76	75	78	87	75	76	83	107.9%	105.3%
租税公課	195	156	80.3%	80	54	60	41	75	44	36	82.4%	60.4%
その他	184	203	110.7%	56	55	72	73	77	68	57	84.5%	80.0%
販売費・一般管理費	9,692	9,114	94.0	3,145	3,281	3,266	3,432	3,137	3,106	2,870	92.4%	87.9%

■取引関係費 ■人件費 □不動産関係費 ■事務費 ■減価償却費 ■租税公課 ■その他

(百万円)



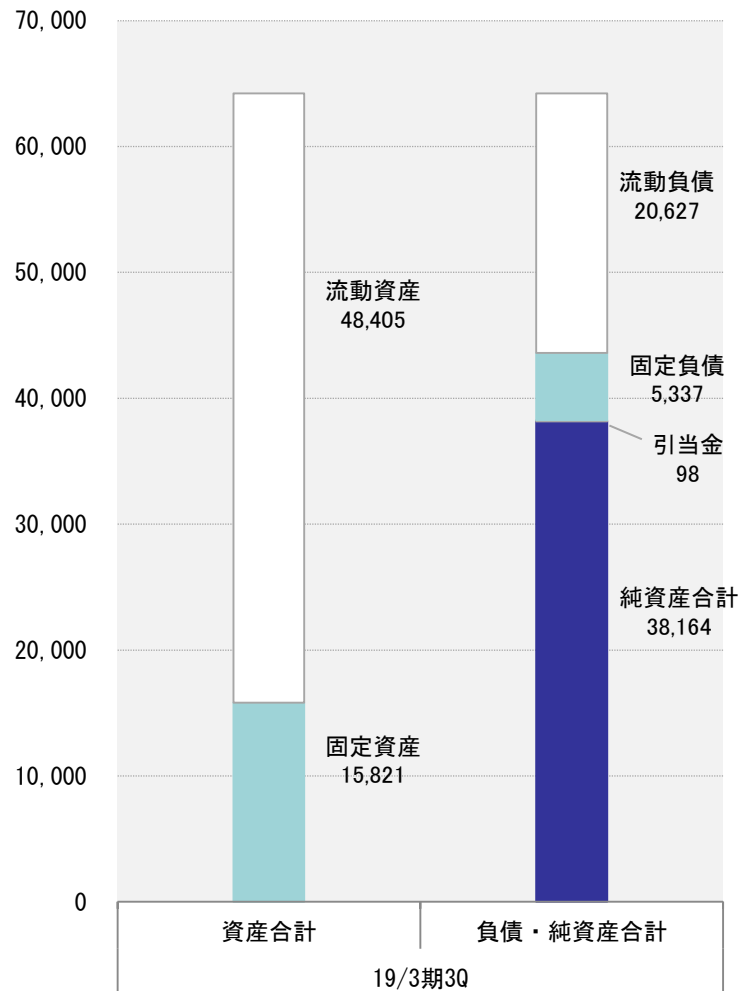
(百万円)



(百万円)

	18/3期	19/3期 3Q	前期末比
資産の部			
流動資産	50,401	48,405	96.0%
固定資産	17,450	15,821	90.7%
資産合計	67,852	64,227	94.7%
負債の部			
流動負債	22,503	20,627	91.7%
固定負債	4,856	5,337	109.9%
引当金	98	98	100.0%
負債合計	27,457	26,062	94.9%
純資産の部			
純資産合計	40,394	38,164	94.5%
負債・純資産合計	67,852	64,227	94.7%

(百万円)





II. 參考資料

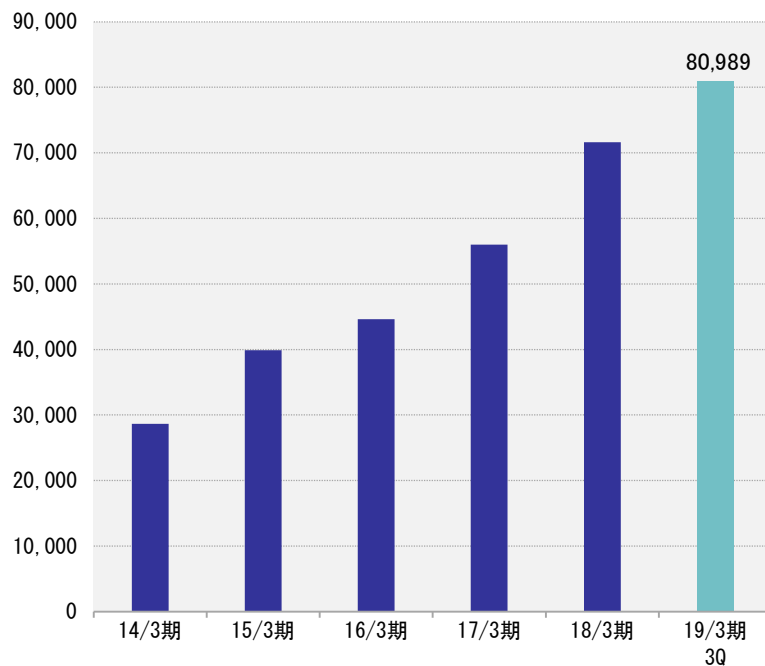
(百万円)

	14/3期	15/3期	16/3期	17/3期	18/3期
時価残高	28,668	39,895	44,641	56,010	71,622
累計契約件数(件)	2,452	3,001	3,677	4,347	5,638
FW報酬+信託報酬	587	781	926	1,024	1,330

18/3期				19/3期		
1Q	2Q	3Q	4Q	1Q	2Q	3Q
58,948	63,746	68,512	71,622	76,476	82,248	80,989
4,512	4,836	5,093	5,638	5,983	6,328	6,627
297	319	348	365	381	403	436

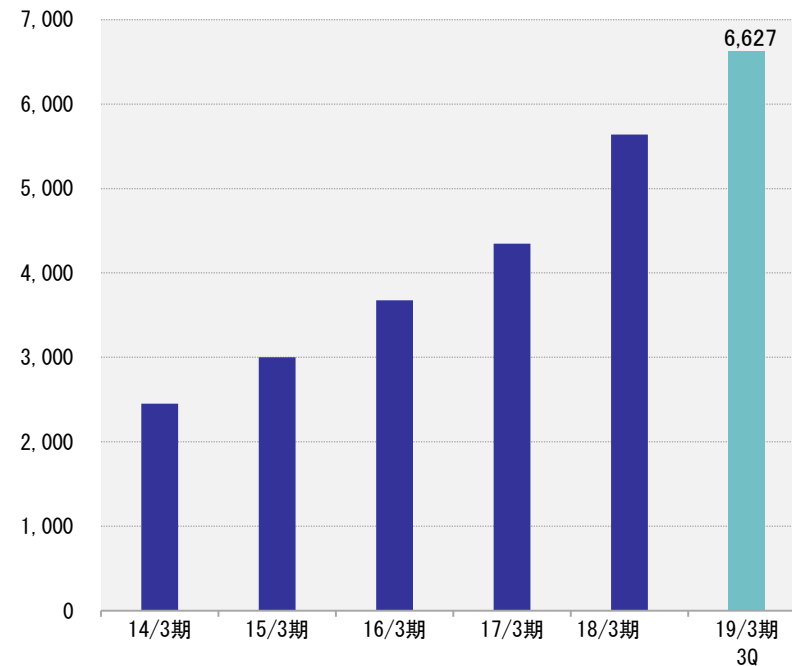
(百万円)

時価残高



(件)

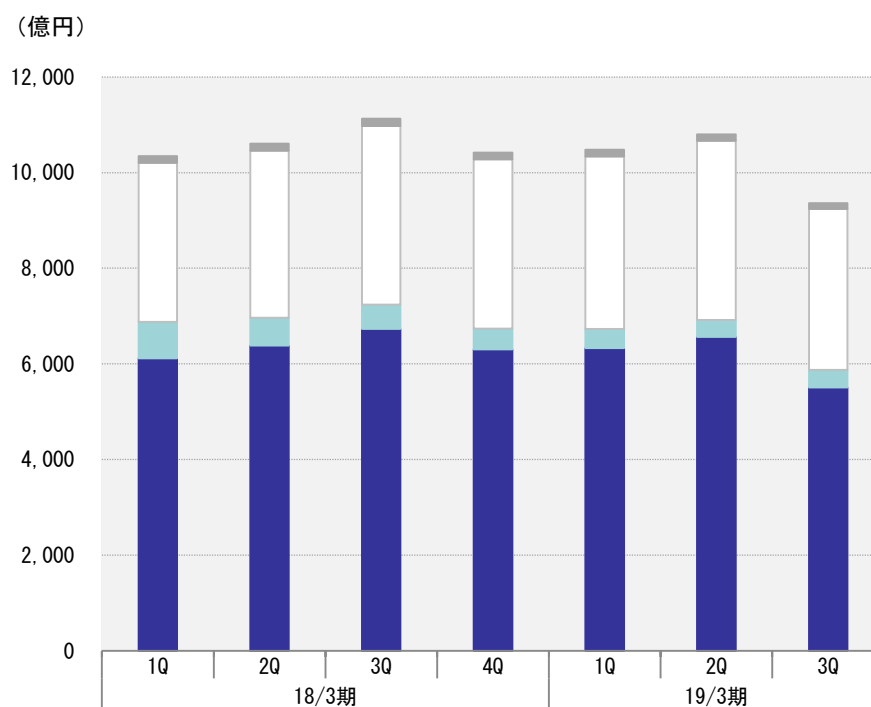
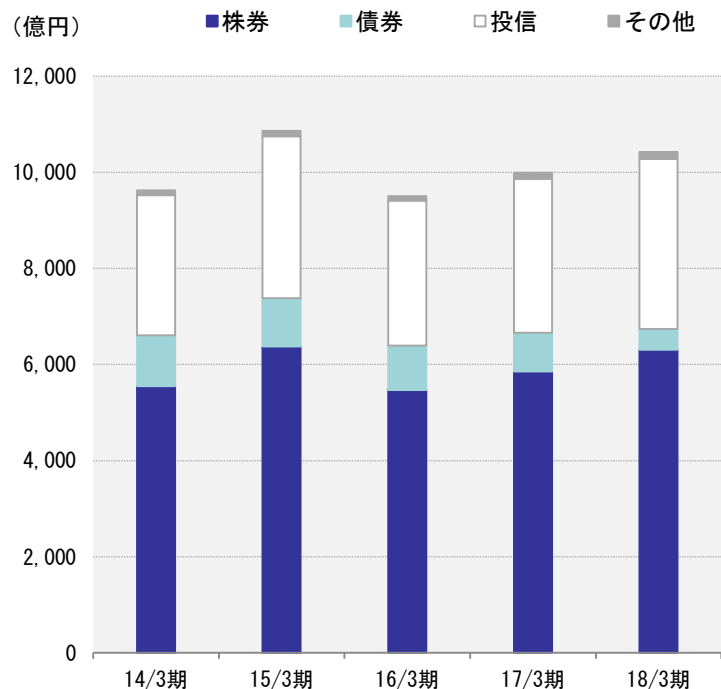
累計契約件数



(億円)

	14/3期	15/3期	16/3期	17/3期	18/3期
預り資産	9,629	10,866	9,506	9,989	10,421
株券	5,551	6,376	5,472	5,854	6,305
債券	1,054	1,001	925	807	436
投信	2,918	3,375	3,017	3,203	3,534
その他	104	112	92	125	145

18/3期				19/3期		
1Q	2Q	3Q	4Q	1Q	2Q	3Q
10,346	10,609	11,125	10,421	10,479	10,801	9,363
6,116	6,381	6,730	6,305	6,328	6,562	5,510
760	586	508	436	402	360	362
3,331	3,493	3,739	3,534	3,611	3,747	3,373
139	148	149	145	139	132	118



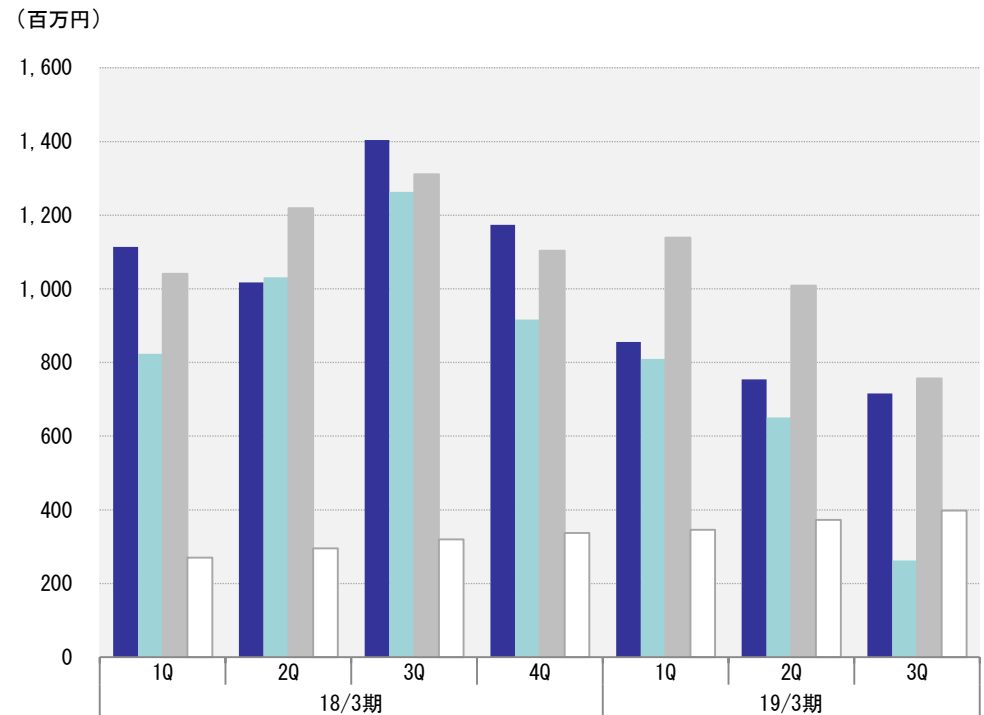
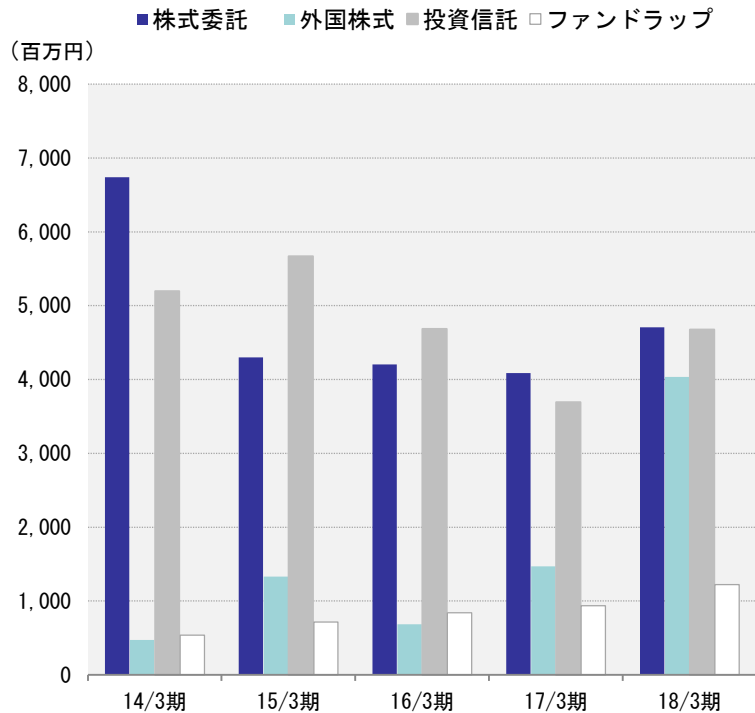


主要な収益の推移

MITO SECURITIES CO., LTD.

(百万円)

	14/3期	15/3期	16/3期	17/3期	18/3期	18/3期				19/3期		
						1Q	2Q	3Q	4Q	1Q	2Q	3Q
株式委託	6,741	4,298	4,205	4,088	4,709	1,114	1,017	1,404	1,174	856	754	716
外国株式 (委託+店頭)	472	1,329	683	1,469	4,037	824	1,031	1,263	917	810	651	262
投資信託 (代行手数料含む)	5,196	5,669	4,684	3,694	4,675	1,041	1,219	1,311	1,103	1,139	1,009	757
ファンドラップ報酬	538	716	842	936	1,223	270	295	320	337	346	373	398



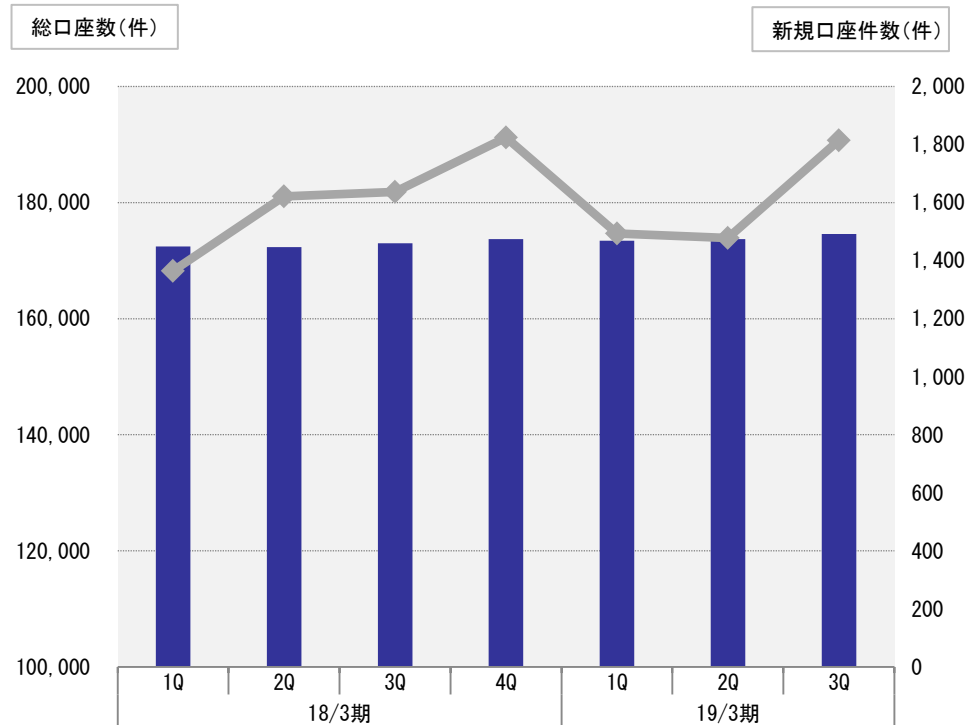
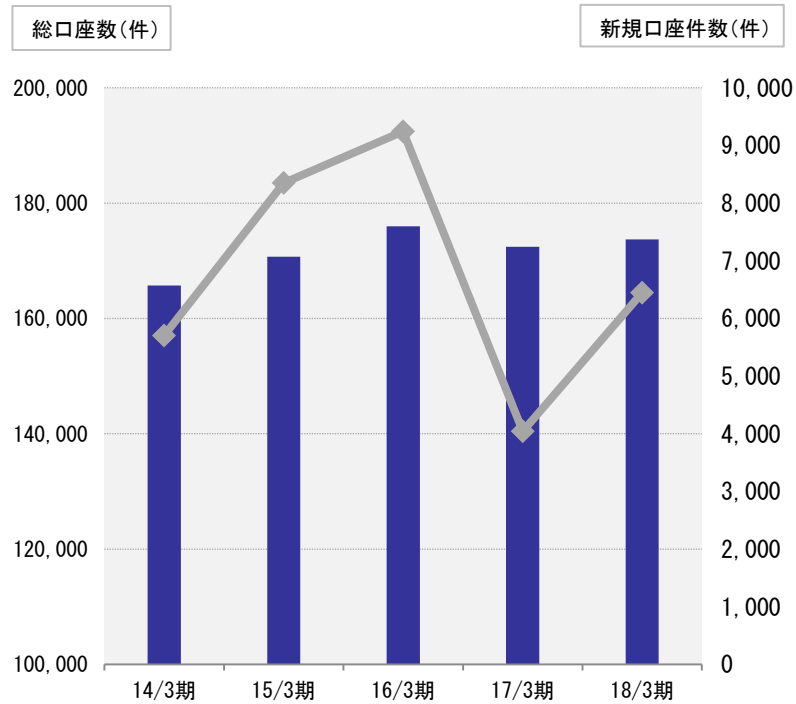
お客さま口座数の状況

(件)

	14/3期	15/3期	16/3期	17/3期	18/3期
総口座数	165,693	170,679	176,004	172,400	173,718
（うちリテール）	155,037	159,751	164,789	161,097	162,172
新規口座開設数	5,702	8,349	9,243	4,043	6,447

18/3期				19/3期		
1Q	2Q	3Q	4Q	1Q	2Q	3Q
172,461	172,349	173,004	173,718	173,445	173,694	174,576
161,114	160,951	161,518	162,172	162,025	162,188	163,002
1,365	1,621	1,637	1,824	1,494	1,478	1,815

■ 総口座数 ▲ 新規口座開設数

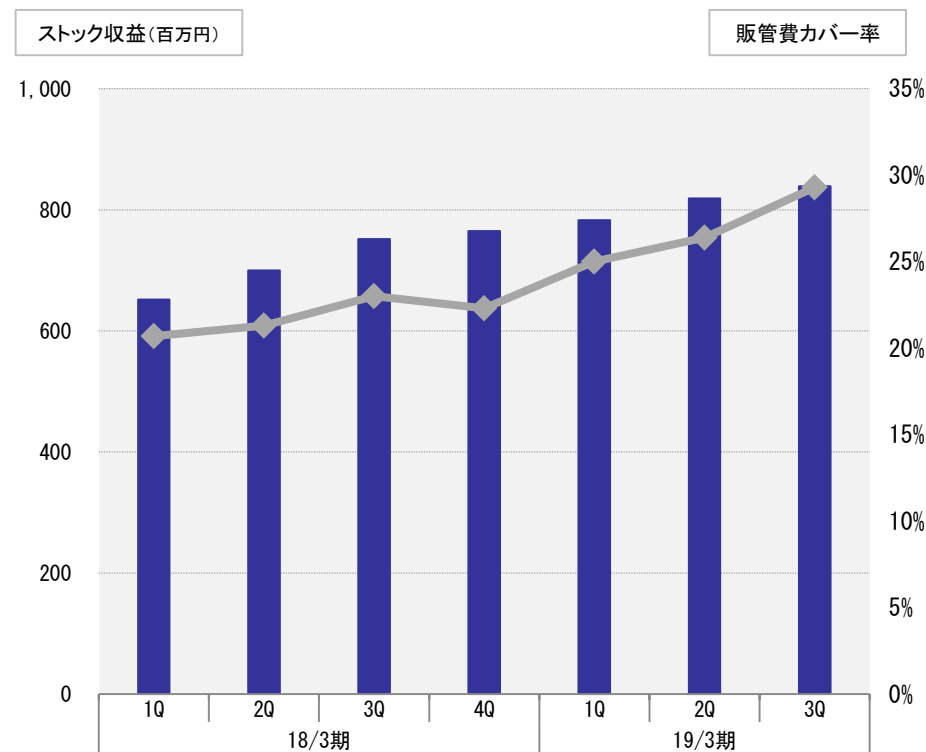
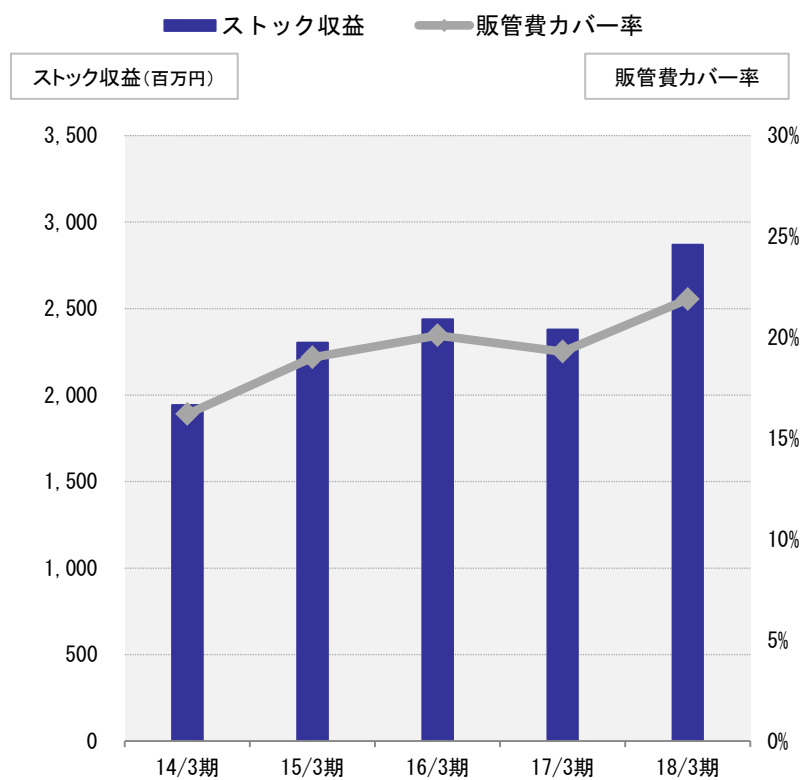


■ ストック収益と販管費カバー率の状況

(百万円)

	14/3期	15/3期	16/3期	17/3期	18/3期
ストック収益(投信代 行手数料・FW報酬)	1,943	2,303	2,439	2,379	2,869
ストック収益による 販管費カバー率	16.2%	19.0%	20.1%	19.3%	21.9%

18/3期				19/3期		
1Q	2Q	3Q	4Q	1Q	2Q	3Q
652	700	752	765	783	819	839
20.7%	21.3%	23.0%	22.3%	25.0%	26.4%	29.3%



Humanilation—信頼のきずな



水戸証券株式会社

< お問い合わせ先 >

水戸証券株式会社 経営企画部広報室

東京都中央区日本橋 2-3-10

TEL : 03-6739-5531

MAIL : kouhou@mito-sec.jp

URL : <https://www.mito.co.jp>

商号等 / 水戸証券株式会社 金融商品取引業者 関東財務局長(金商)第181号
加入協会 / 日本証券業協会 一般社団法人 日本投資顧問業協会