

証券コード：8622

2018年3月期 第3四半期 決算説明資料

2018年1月30日
水戸証券株式会社

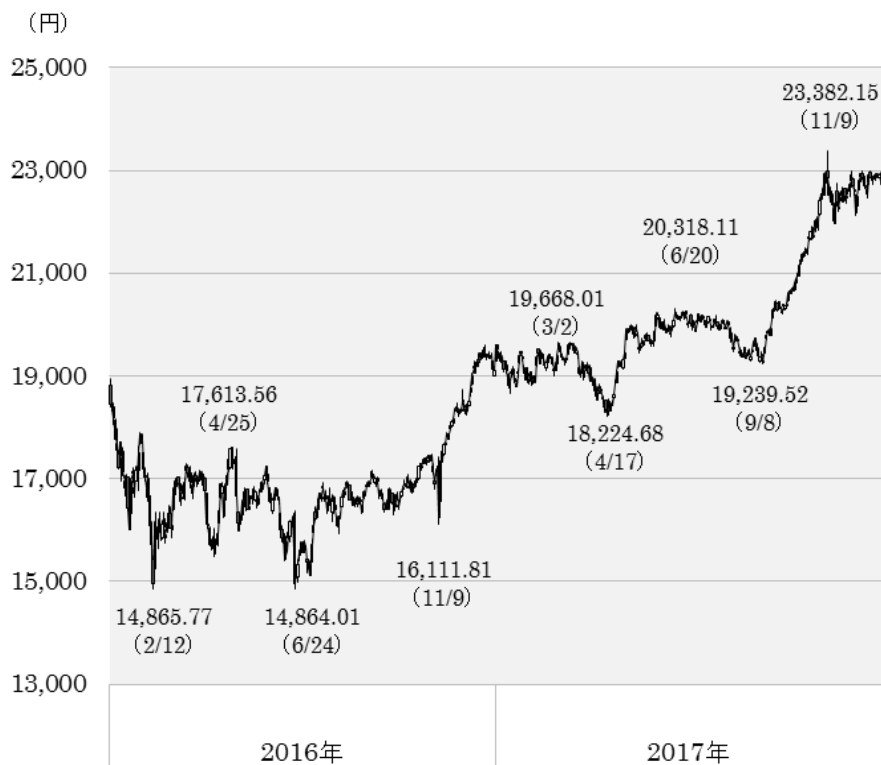
本資料は、情報の提供のみを目的として作成されたものであり、特定の有価証券の売買を勧誘するものではありません。また、本資料に記載された事項の全部または一部は予告なしに修正または変更されることがあります。本資料には将来の業績に関する記述が含まれておりますが、これらの記述は将来の業績を保証するものではなく、経営環境の変化等により実際の数値と異なる可能性があります。



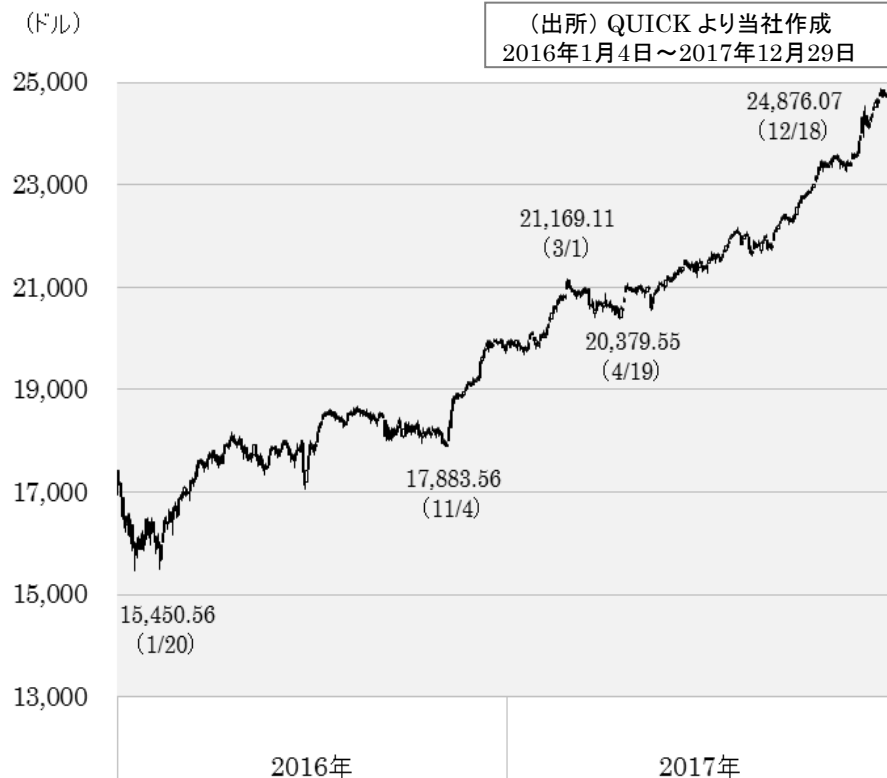
I . 決算の状況

2018年3月期 第3四半期

日経平均株価



ニューヨークダウ



2017年12月末終値データ

日経平均株価
22,764円94銭

NYダウ
24,719.22ドル

米ドル/円相場
112.67円

東証一部
株式時価総額
674兆1991億円

東証一部(12月)
一日平均売買代金
2兆8075億円



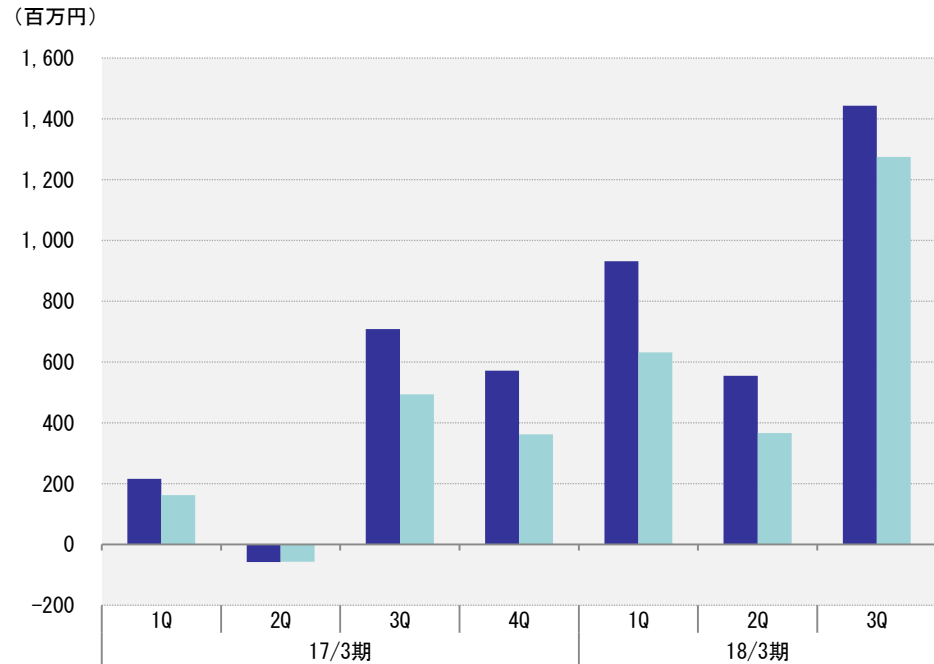
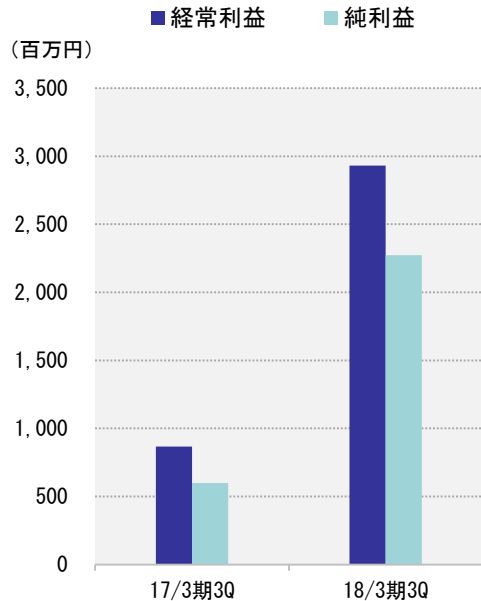
決算概況

MITO SECURITIES CO., LTD.

(百万円)

	累計		
	17/3期 3Q	18/3期 3Q	前年 同期比
営業収益	9,581	12,331	128.7%
純営業収益	9,526	12,274	128.8%
営業利益	487	2,582	530.0%
経常利益	866	2,931	338.4%
純利益	600	2,273	378.9%

	四半期									
	17/3期				18/3期			前四 半期比	前年 同期比	
	1Q	2Q	3Q	4Q	1Q	2Q	3Q			
営業収益	3,061	2,938	3,581	3,808	3,928	3,828	4,574	119.5%	127.7%	
純営業収益	3,041	2,921	3,563	3,786	3,912	3,810	4,552	119.5%	127.8%	
営業利益	10	▲91	568	514	767	529	1,285	242.9%	226.3%	
経常利益	216	▲58	708	571	932	555	1,443	260.0%	203.8%	
純利益	162	▲57	494	362	632	366	1,275	348.1%	257.8%	



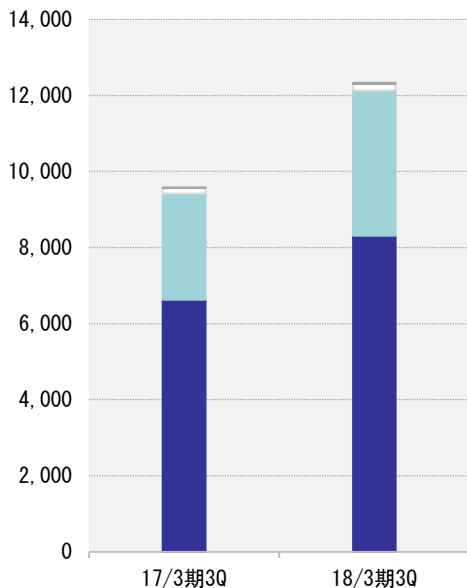
営業収益の内訳

(百万円)

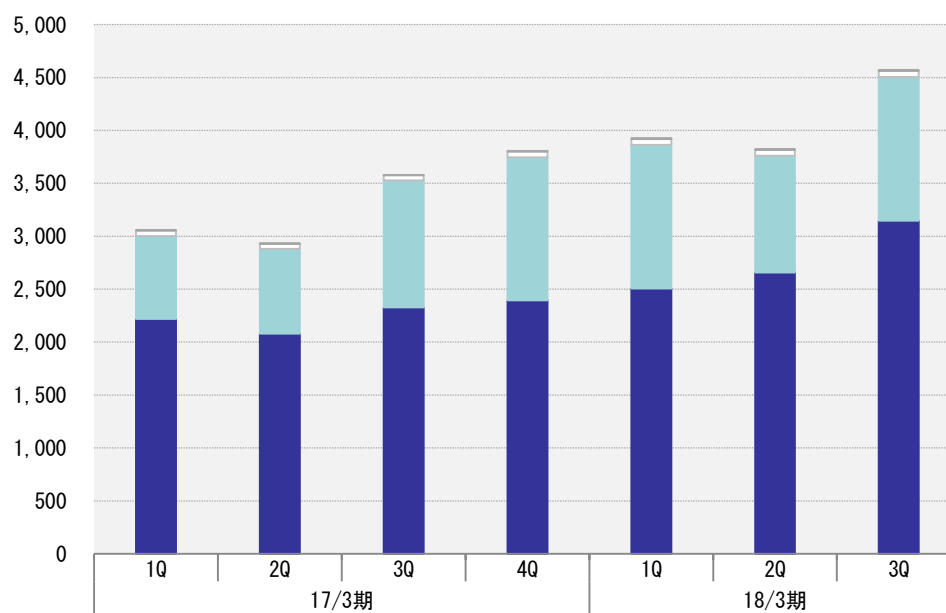
	累計			四半期							前四 半期比	前年 同期比
	17/3期 3Q	18/3期 3Q	前年 同期比	17/3期				18/3期				
				1Q	2Q	3Q	4Q	1Q	2Q	3Q		
受入手数料	6,630	8,313	125.4%	2,218	2,083	2,328	2,393	2,505	2,659	3,148	118.4%	135.2%
トレーディング損益	2,789	3,820	137.0%	785	801	1,201	1,352	1,360	1,101	1,358	123.4%	113.0%
金融収益	147	169	115.0%	51	47	47	56	53	57	57	100.4%	120.7%
その他の営業収益	14	28	191.7%	5	4	4	6	9	9	9	96.8%	222.9%
営業収益	9,581	12,331	128.7%	3,061	2,938	3,581	3,808	3,928	3,828	4,574	119.5%	127.7%

■受入手数料 ■トレーディング損益 □金融収支 ■その他の営業収益

(百万円)



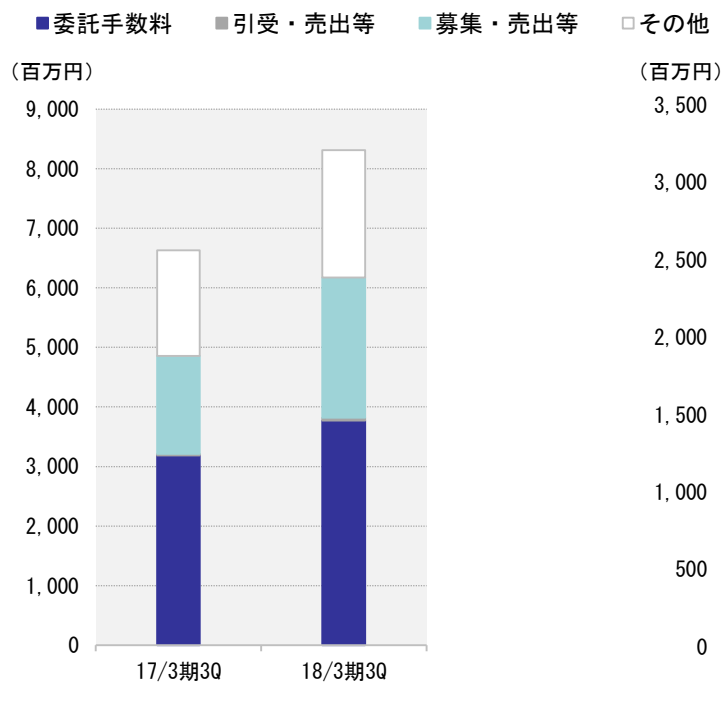
(百万円)



受入手数料の科目別内訳

(百万円)

	累計			四半期								
	17/3期 3Q	18/3期 3Q	前年 同期比	17/3期				18/3期			前四 半期比	前年 同期比
				1Q	2Q	3Q	4Q	1Q	2Q	3Q		
委託手数料	3,185	3,772	118.4%	1,166	887	1,131	1,121	1,181	1,093	1,497	136.9%	132.4%
引受・売出等の手数料	29	46	154.7%	7	1	20	16	2	36	7	19.5%	34.4%
募集・売出等の取扱手数料	1,640	2,354	143.5%	461	606	572	613	660	814	879	108.0%	153.6%
その他の受入手数料	1,774	2,140	120.6%	583	587	602	641	662	714	763	106.9%	126.7%
受入手数料	6,630	8,313	125.4%	2,218	2,083	2,328	2,393	2,505	2,659	3,148	118.4%	135.2%



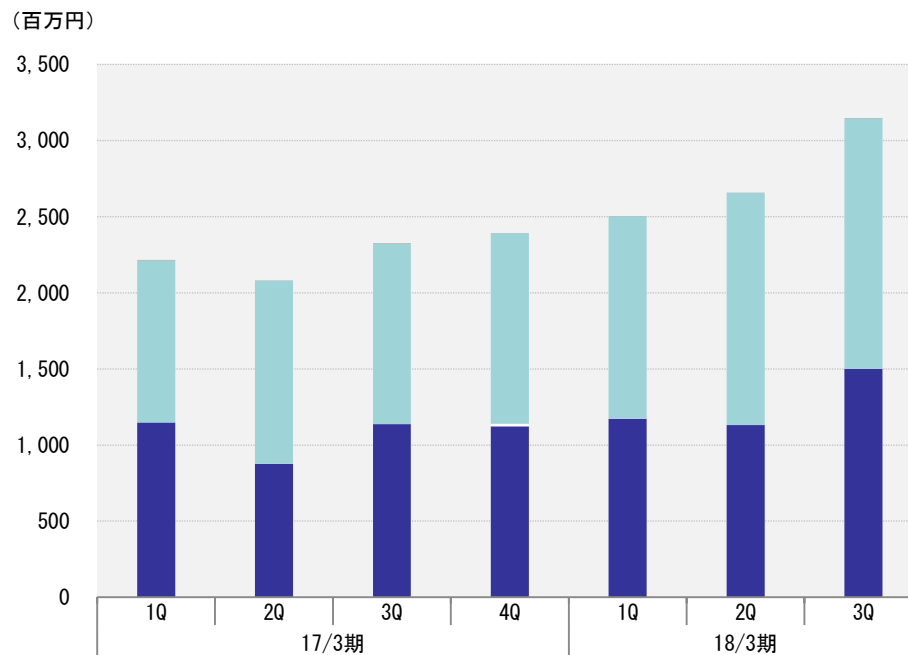
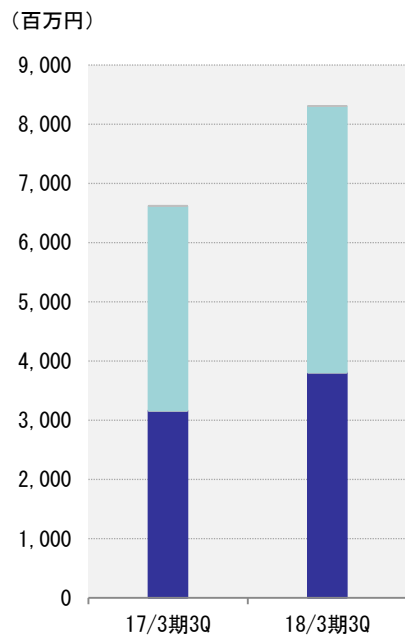
受入手数料の商品別内訳

(百万円)

	累計		
	17/3期 3Q	18/3期 3Q	前年 同期比
株券	3,165	3,807	120.3%
債券	3	3	93.7%
受益証券(投資信託)	3,449	4,490	130.2%
その他	10	10	99.5%
受入手数料	6,630	8,313	125.4%

	四半期								前四 半期比	前年 同期比
	17/3期				18/3期					
	1Q	2Q	3Q	4Q	1Q	2Q	3Q			
株券	1,149	877	1,137	1,123	1,173	1,131	1,502	132.7%	132.0%	
債券	0	1	1	16	2	1	0.3	32.5%	19.5%	
受益証券(投資信託)	1,063	1,201	1,184	1,250	1,326	1,523	1,641	107.8%	138.6%	
その他	4	3	3	3	3	3	4	142.0%	132.7%	
受入手数料	2,218	2,083	2,324	2,393	2,505	2,659	3,148	118.4%	135.2%	

■株券 □債券 ■受益証券 ■その他



トレーディング損益の内訳

MITO SECURITIES CO., LTD.

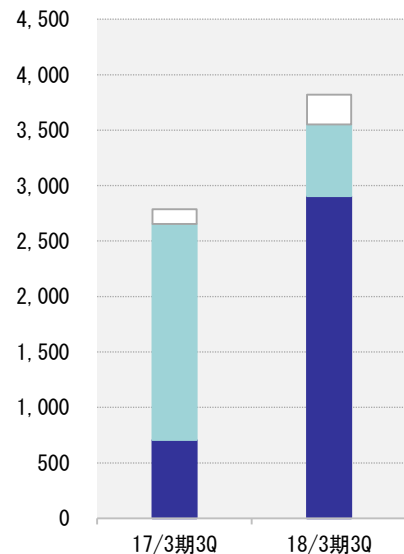
(百万円)

	累計		
	17/3期 3Q	18/3期 3Q	前年 同期比
株券等	707	2,906	410.9%
債券・為替等	2,081	913	43.9%
(債券等)	1,947	644	33.1%
(為替等)	133	269	201.1%
トレーディング損益	2,789	3,820	137.0%

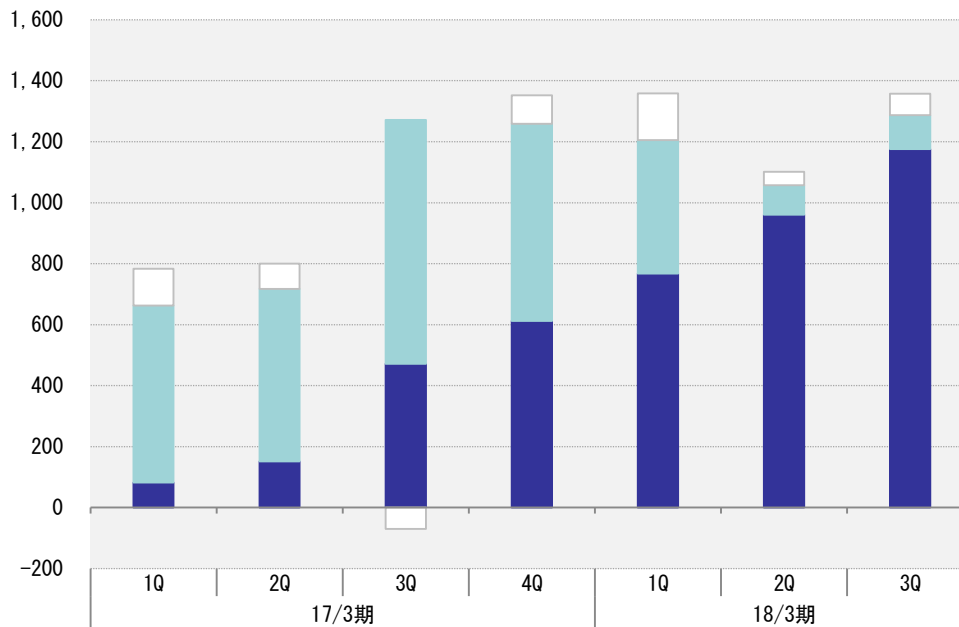
	四半期									
	17/3期				18/3期			前四 半期比	前年 同期比	
	1Q	2Q	3Q	4Q	1Q	2Q	3Q			
株券等	82	151	472	612	768	961	1,176	122.4%	248.9%	
債券・為替等	702	650	729	740	591	140	181	129.7%	24.9%	
(債券等)	581	566	799	647	437	96	111	115.7%	13.9%	
(為替等)	120	83	▲70	93	154	44	70	160.2%	—	
トレーディング損益	785	801	1,201	1,352	1,360	1,101	1,358	123.4%	113.0%	

■ 株券等 ■ 債券等 □ 為替等

(百万円)



(百万円)



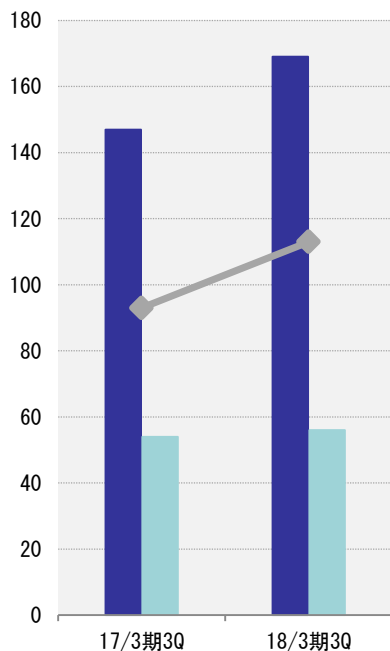
(百万円)

	累計		前年同期比
	17/3期 3Q	18/3期 3Q	
金融収益	147	169	115.0%
金融費用	54	56	103.2%
金融収支	92	113	121.9%

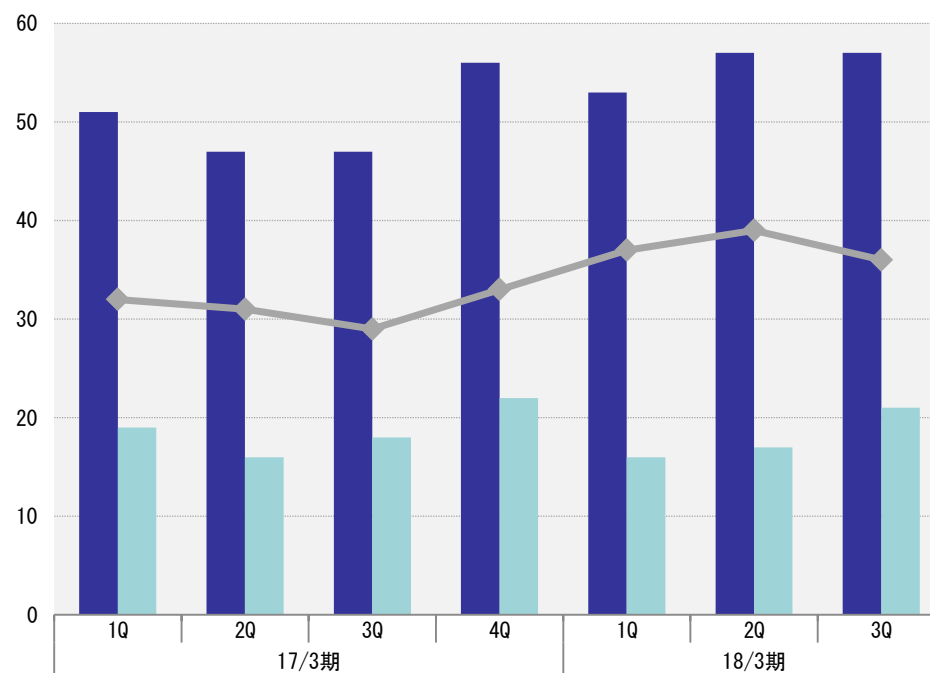
	四半期								前四半期比	前年同期比
	17/3期				18/3期					
	1Q	2Q	3Q	4Q	1Q	2Q	3Q			
金融収益	51	47	47	56	53	57	57	100.4%	120.7%	
金融費用	19	16	18	22	16	17	21	121.4%	115.7%	
金融収支	32	31	29	33	37	39	36	90.9%	124.0%	

■ 金融収益 ■ 金融費用 ◆ 金融収支

(百万円)



(百万円)



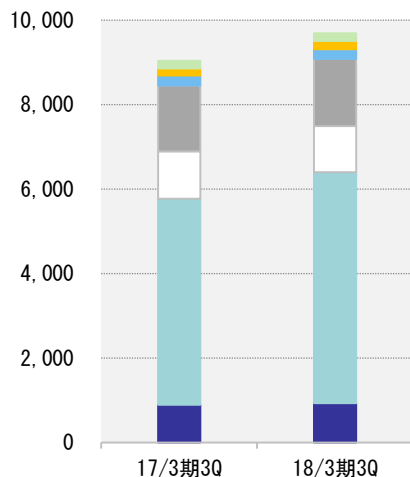
販売費・一般管理費の内訳

(百万円)

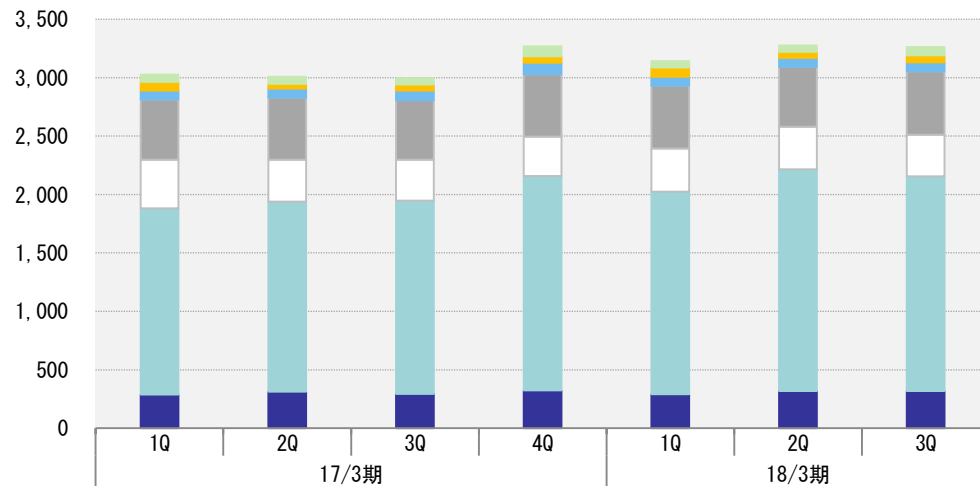
	累計			四半期								
	17/3期 3Q	18/3期 3Q	前年 同期比	17/3期				18/3期			前四 半期比	前年 同期比
				1Q	2Q	3Q	4Q	1Q	2Q	3Q		
取引関係費	894	928	103.7%	288	313	293	323	291	317	319	100.8%	109.1%
人件費	4,878	5,471	112.1%	1,595	1,627	1,655	1,835	1,734	1,898	1,838	96.8%	111.1%
不動産関係費	1,120	1,089	97.2%	414	357	349	337	368	366	354	96.7%	101.5%
事務費	1,560	1,593	102.1%	515	532	512	535	538	512	542	105.9%	105.8%
減価償却費	239	231	96.8%	79	77	82	99	76	75	78	103.8%	96.0%
租税公課	167	195	116.4%	74	42	50	53	80	54	60	110.9%	119.7%
その他	177	184	103.5%	63	61	52	86	56	55	72	129.9%	138.1%
販売費・一般管理費	9,039	9,692	107.2%	3,031	3,013	2,995	3,271	3,145	3,281	3,266	99.6%	109.1%

■取引関係費 ■人件費 □不動産関係費 ■事務費 ■減価償却費 ■租税公課 ■その他

(百万円)



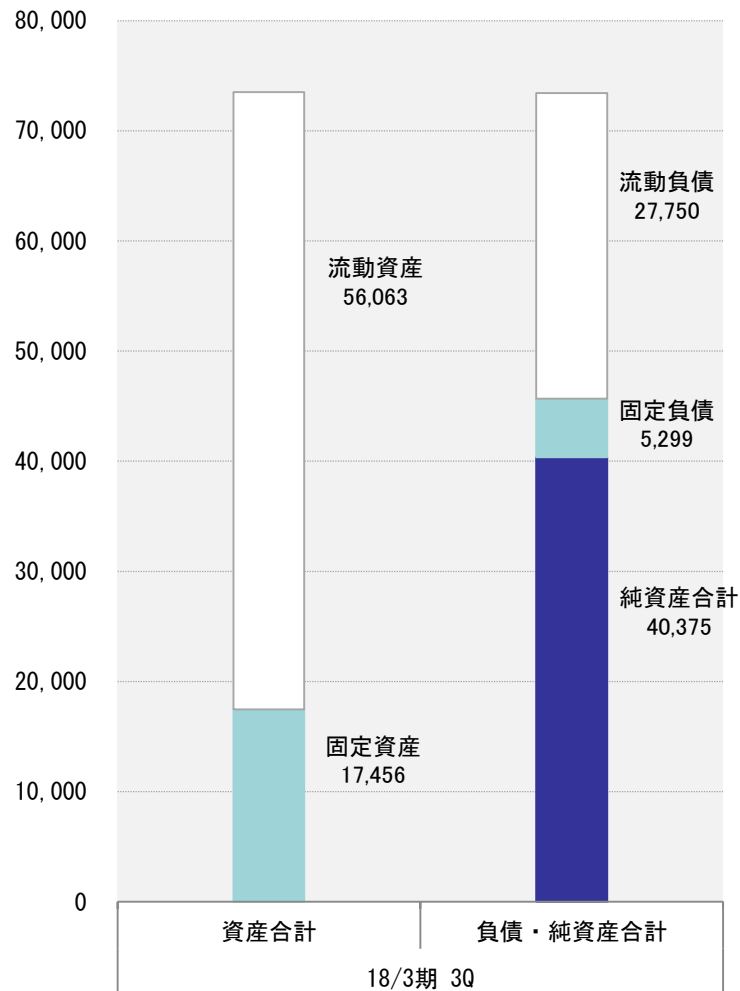
(百万円)



(百万円)

	17/3期	18/3期 3Q	前期末比
資産の部			
流動資産	46,933	56,063	119.5%
固定資産	15,825	17,456	110.3%
資産合計	62,759	73,520	117.1%
負債の部			
流動負債	19,830	27,750	139.9%
固定負債	4,825	5,299	109.8%
負債合計	24,732	33,145	134.0%
純資産の部			
純資産合計	38,026	40,375	106.2%
負債・純資産合計	62,759	73,520	117.1%

(百万円)





II. 參考資料

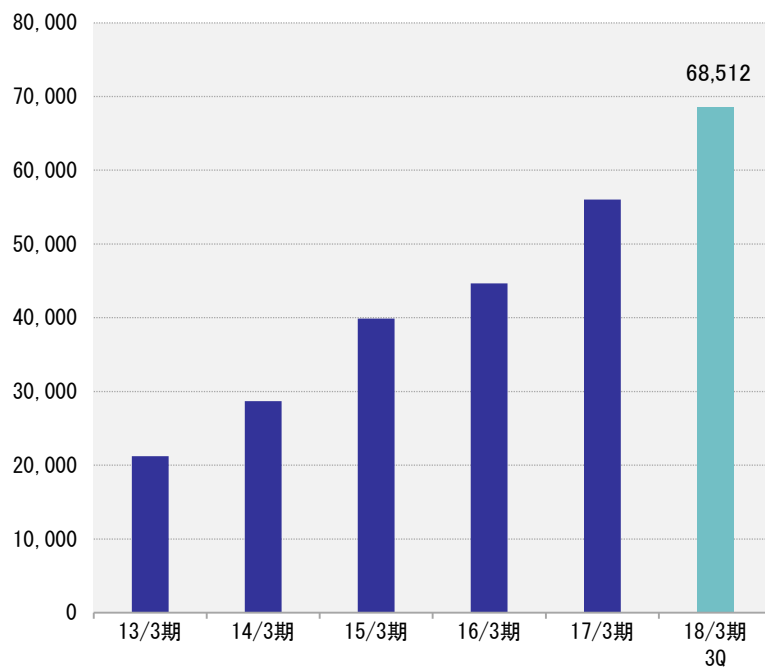
(百万円)

	13/3期	14/3期	15/3期	16/3期	17/3期
時価残高	21,237	28,668	39,895	44,641	56,010
契約件数(件)	2,013	2,452	3,001	3,677	4,347
FW報酬+信託報酬	367	587	781	926	1,024

17/3期				18/3期		
1Q	2Q	3Q	4Q	1Q	2Q	3Q
45,042	47,778	52,779	56,010	58,948	63,746	68,512
3,795	3,956	4,063	4,347	4,512	4,836	5,093
242	243	259	278	297	319	348

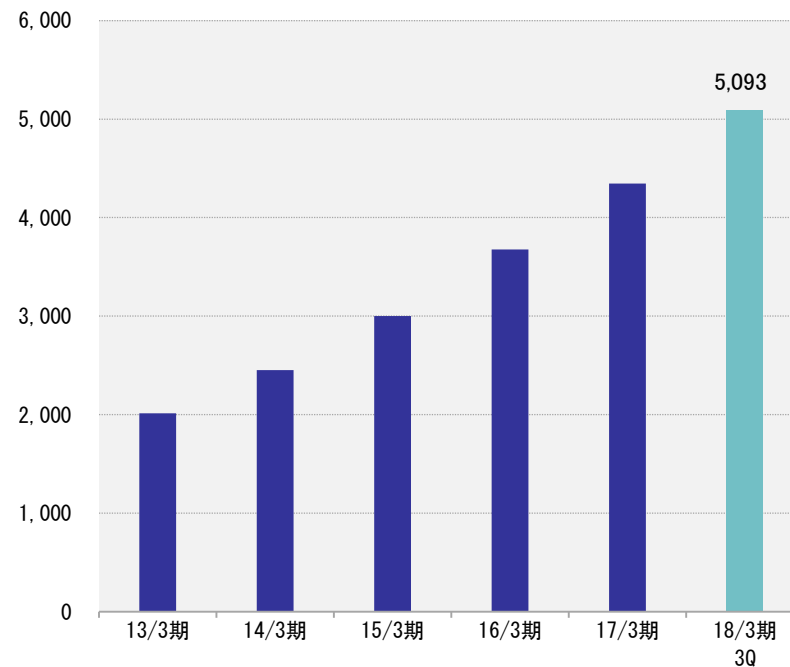
(百万円)

時価残高



(件)

契約件数

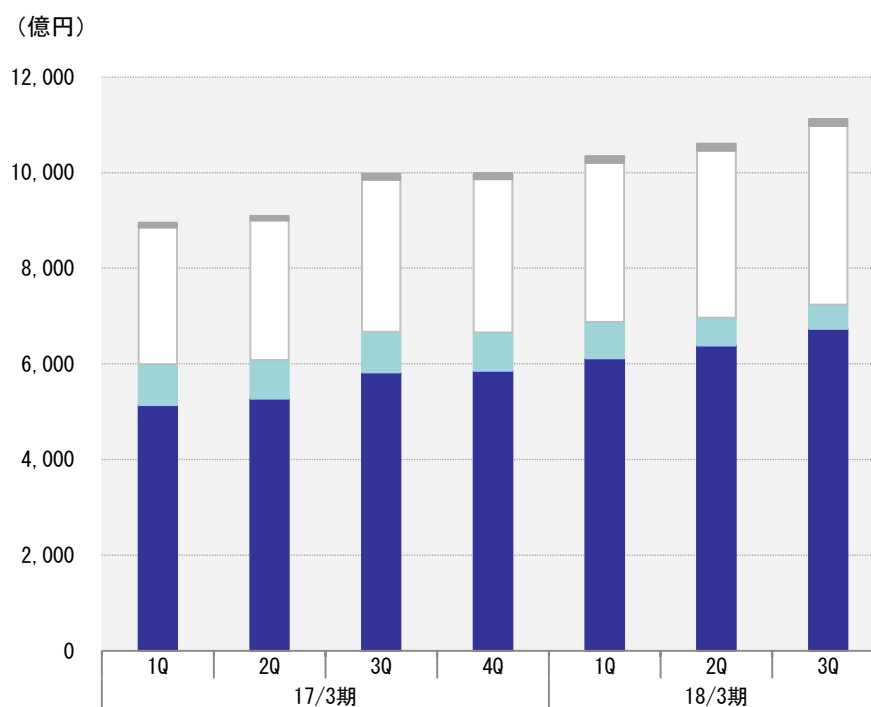
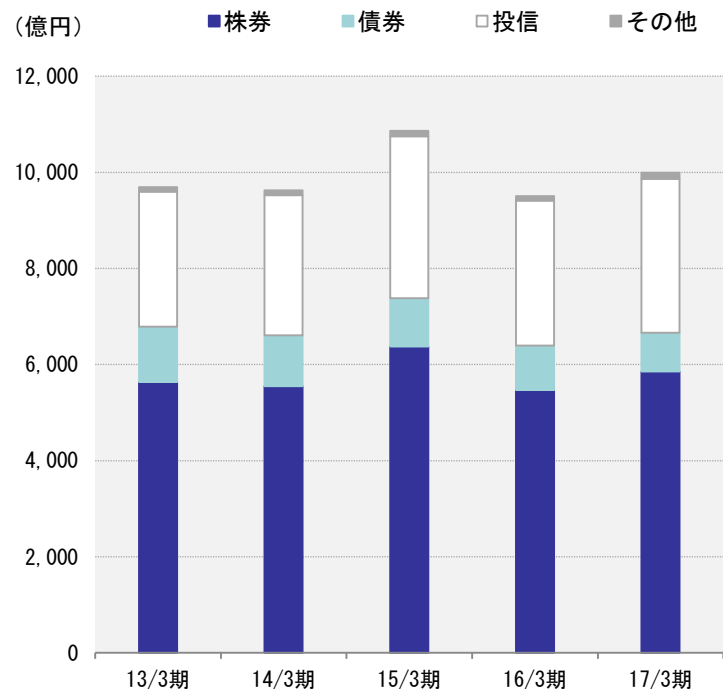


預り資産の状況

(億円)

	13/3期	14/3期	15/3期	16/3期	17/3期
預り資産	9,693	9,629	10,866	9,506	9,989
株券	5,636	5,551	6,376	5,472	5,854
債券	1,152	1,054	1,001	925	807
投信	2,808	2,918	3,375	3,017	3,203
その他	96	104	112	92	125

17/3期				18/3期		
1Q	2Q	3Q	4Q	1Q	2Q	3Q
8,953	9,093	9,980	9,989	10,345	10,609	11,125
5,138	5,271	5,819	5,854	6,116	6,381	6,729
860	814	853	807	760	586	508
2,854	2,917	3,179	3,203	3,331	3,493	3,738
101	91	127	125	139	148	148



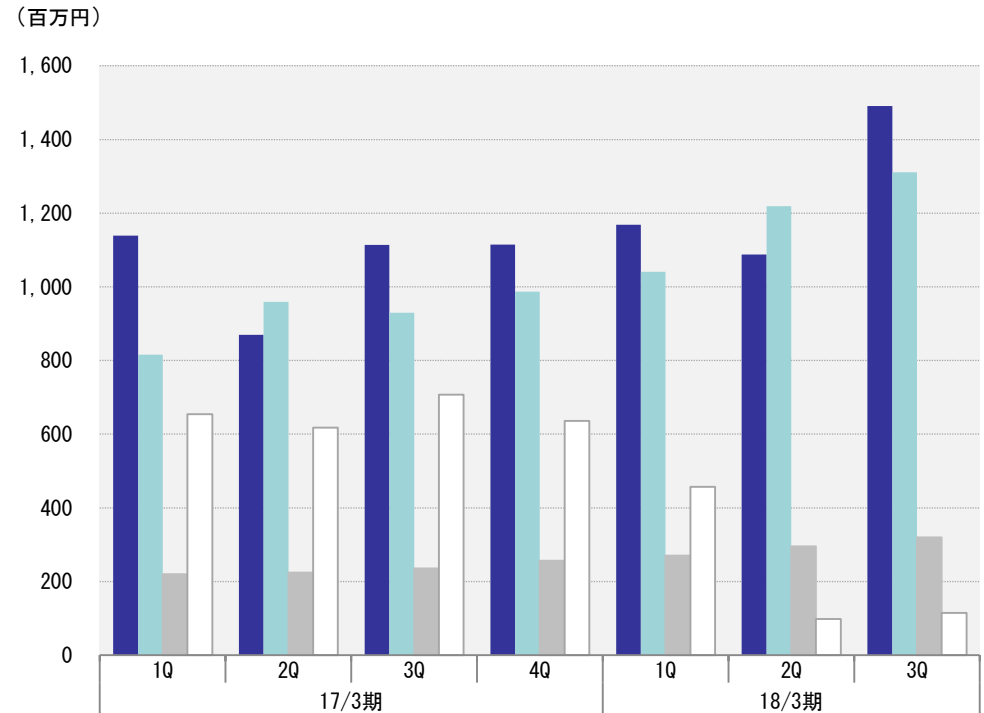
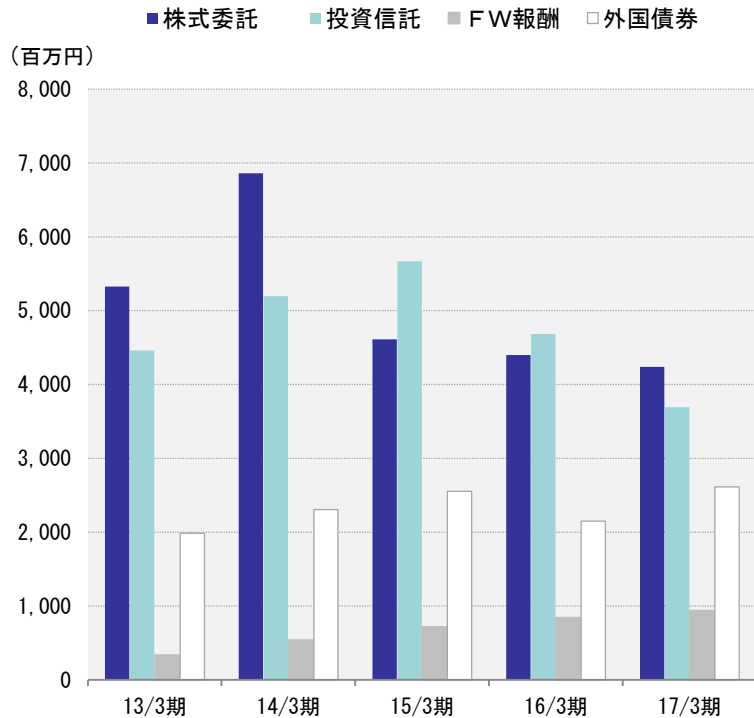


主要な収益の推移

(百万円)

	13/3期	14/3期	15/3期	16/3期	17/3期
株式委託	5,327	6,862	4,610	4,399	4,239
投資信託 (代行手数料含む)	4,459	5,196	5,669	4,684	3,694
ファンドラップ報酬	334	538	716	842	936
外国債券	1,987	2,307	2,554	2,150	2,616

17/3期				18/3期		
1Q	2Q	3Q	4Q	1Q	2Q	3Q
1,139	870	1,114	1,115	1,169	1,088	1,491
816	959	930	987	1,041	1,219	1,311
220	224	235	256	270	295	320
654	618	707	636	457	98	115



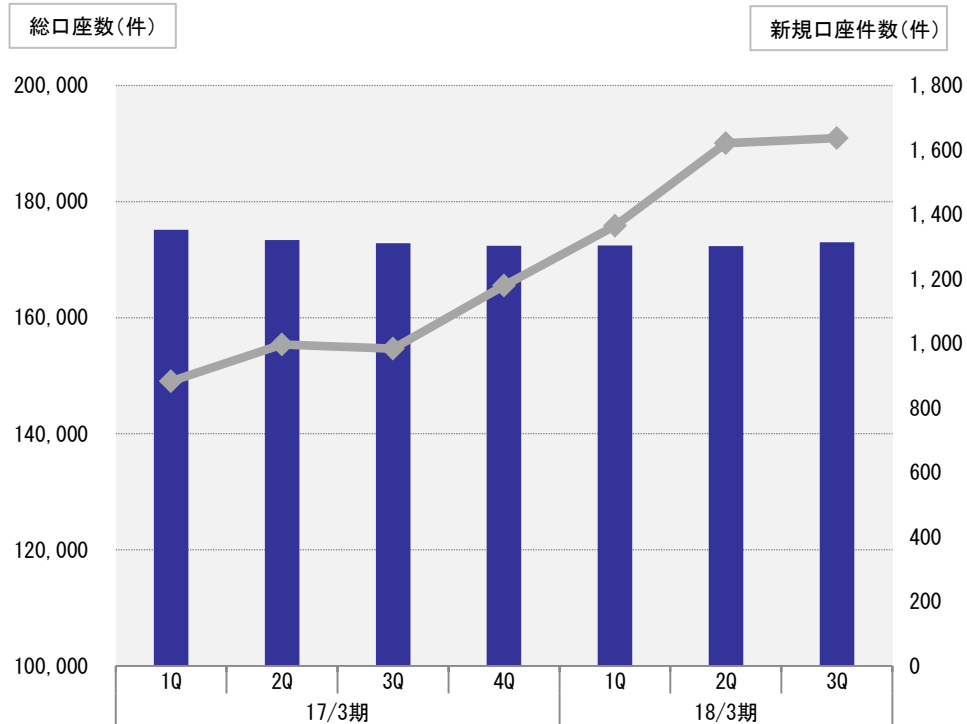
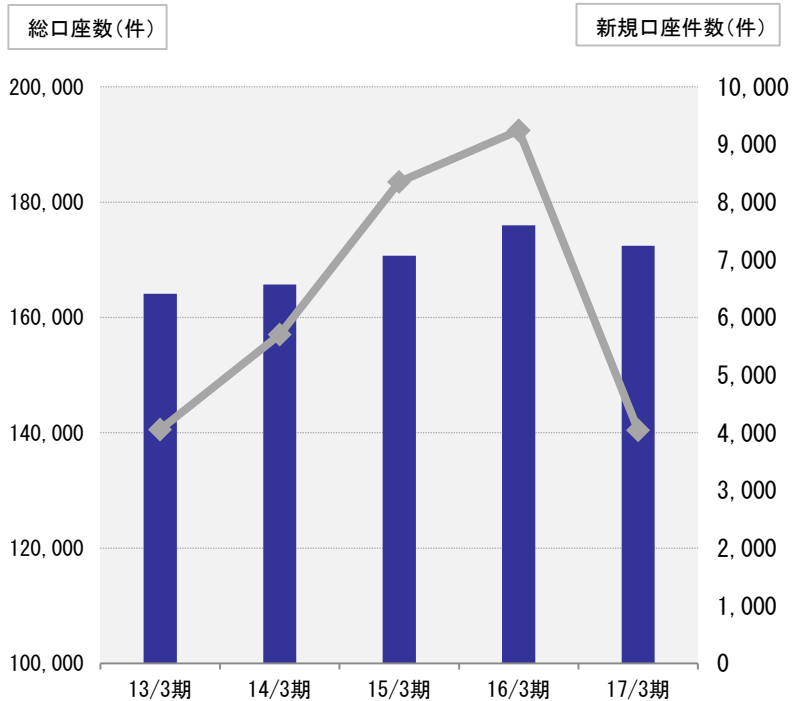
お客さま口座数の状況

(件)

	13/3期	14/3期	15/3期	16/3期	17/3期
総口座数	164,087	165,693	170,679	176,004	172,400
（うちリテール）	154,027	155,037	159,751	164,789	161,097
新規口座開設数	4,053	5,702	8,349	9,243	4,043

17/3期				18/3期		
1Q	2Q	3Q	4Q	1Q	2Q	3Q
175,163	173,360	172,824	172,400	172,461	172,349	173,004
163,908	162,126	161,534	161,097	161,114	160,951	161,518
883	997	984	1,179	1,365	1,621	1,637

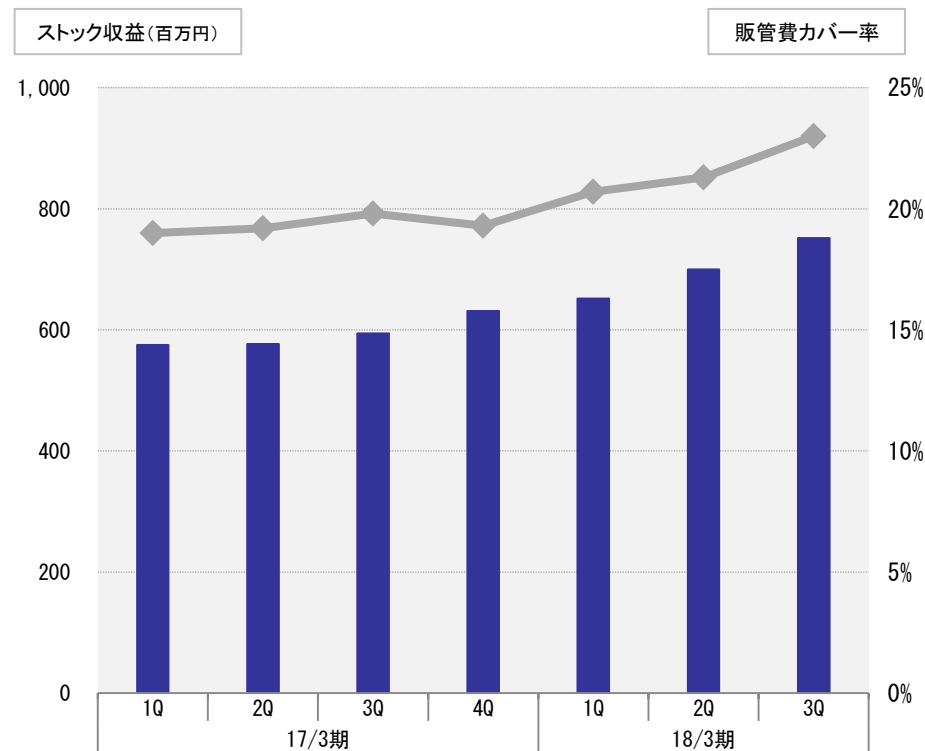
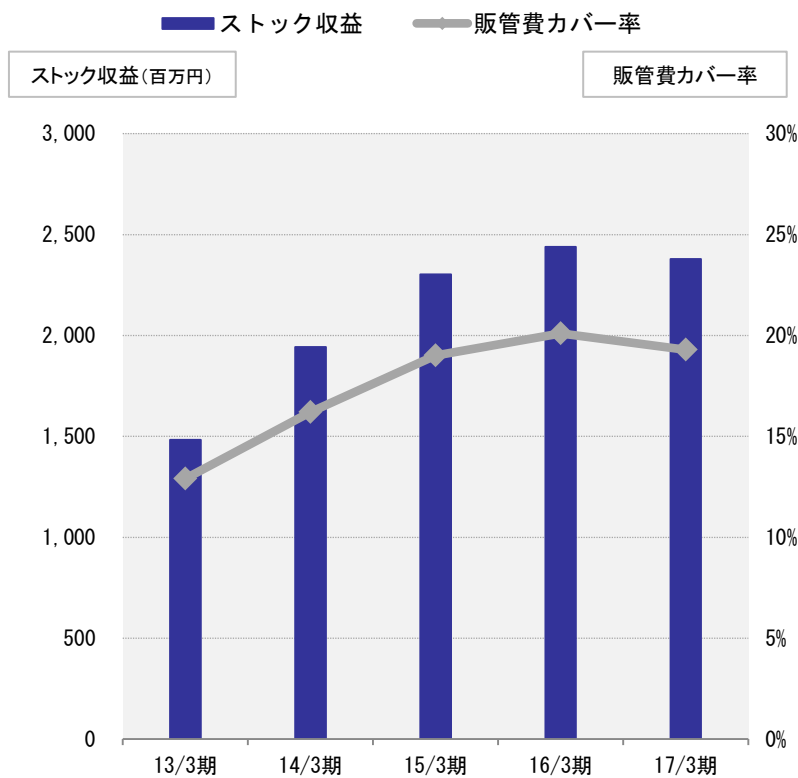
■ 総口座数 ◆ 新規口座開設数



■ ストック収益と販管費カバー率の状況

(百万円)

	13/3期	14/3期	15/3期	16/3期	17/3期	17/3期				18/3期		
						1Q	2Q	3Q	4Q	1Q	2Q	3Q
ストック収益 (投信代行手数料・FW報酬)	1,483	1,943	2,303	2,439	2,379	575	577	594	631	652	700	752
ストック収益による 販管費カバー率	12.9%	16.2%	19.0%	20.1%	19.3%	19.0%	19.2%	19.8%	19.3%	20.7%	21.3%	23.0%



Humanilation——信頼のきずな



水戸証券株式会社

< お問い合わせ先 >

水戸証券株式会社 広報部

東京都中央区日本橋 2-3-10

TEL : 03-6739-5531

kouhou@mito-sec.jp

URL : <http://www.mito.co.jp>

商号等 / 水戸証券株式会社 金融商品取引業者 関東財務局長(金商)第181号
加入協会 / 日本証券業協会 一般社団法人 日本投資顧問業協会