

証券コード：8622

2017年3月期 決算説明資料

2017年4月
水戸証券株式会社

本資料は、情報の提供のみを目的として作成されたものであり、特定の有価証券の売買を勧誘するものではありません。また、本資料に記載された事項の全部または一部は予告なしに修正または変更されることがあります。本資料には将来の業績に関する記述が含まれておりますが、これらの記述は将来の業績を保証するものではなく、経営環境の変化等により実際の数値と異なる可能性があります。



I . 決算の状況

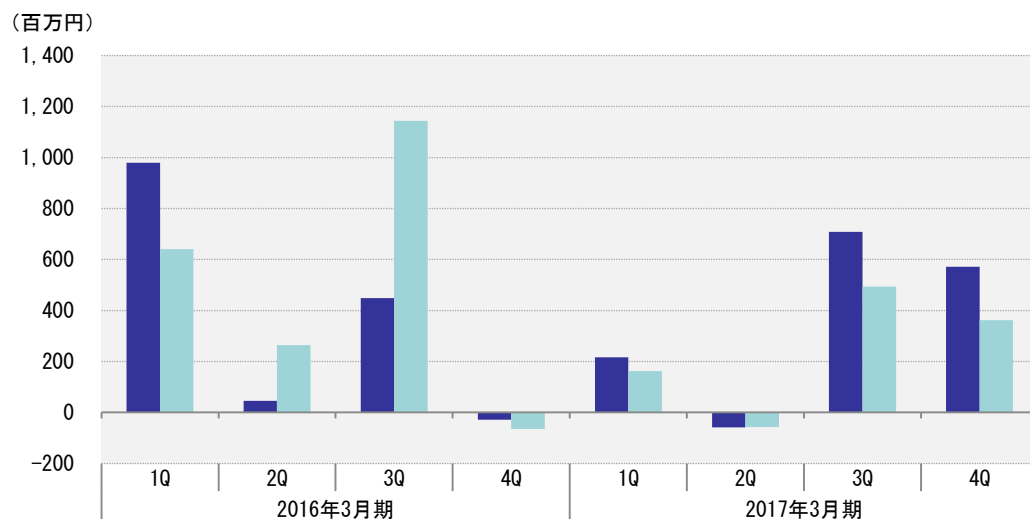
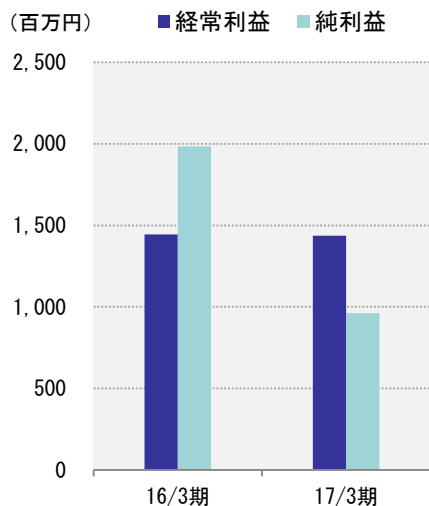
2017年3月期 決算報告

決算概況

MITO SECURITIES CO., LTD.

(百万円)

	通期			四半期								前四半期 比増減率
	2016年 3月期	2017年 3月期	前年同期 比増減率	2016年3月期				2017年3月期				
				1Q	2Q	3Q	4Q	1Q	2Q	3Q	4Q	
営業収益	13,223	13,389	1.3%	3,846	3,125	3,362	2,888	3,061	2,938	3,581	3,808	6.3%
純営業収益	13,164	13,312	1.1%	3,831	3,110	3,348	2,874	3,041	2,921	3,563	3,786	6.3%
営業利益	1,024	1,002	▲2.2%	798	▲10	308	▲72	10	▲91	568	514	▲9.5%
経常利益	1,444	1,437	▲0.5%	980	45	448	▲29	216	▲58	708	571	▲19.4%
純利益	1,983	962	▲51.5%	640	264	1,144	▲65	162	▲57	494	362	▲26.7%
1株当たり純利益(円)	27.65	13.57	—	8.87	3.67	15.94	▲0.83	2.29	▲0.81	6.97	5.12	—
総資産	58,991	62,759	6.4%	72,386	68,634	67,994	58,991	56,298	57,391	63,999	62,759	▲1.9%
純資産	37,759	38,026	0.7%	40,071	39,131	38,983	37,759	35,979	36,677	37,992	38,026	0.0%
自己資本比率 (%)	64.0	60.6	—	55.4	57.0	57.3	64.0	63.9	63.9	59.4	60.6	—
自己資本規制比率(%)	636.5	700.2	—	607.2	615.8	641.5	636.5	711.3	689.4	690.3	700.2	—



営業収益の内訳

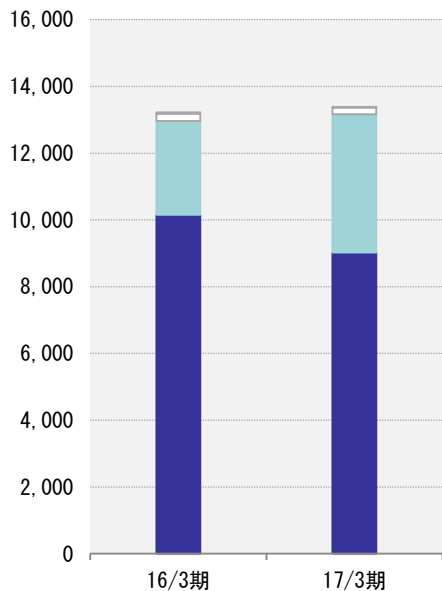
(百万円)

	通 期		
	2016年 3月期	2017年 3月期	前年 同期比
受入手数料	10,158	9,023	88.8%
トレーディング損益	2,804	4,141	147.7%
金融収益	226	203	89.8%
その他の営業収益	33	21	64.1%
営業収益	13,223	13,389	101.3%

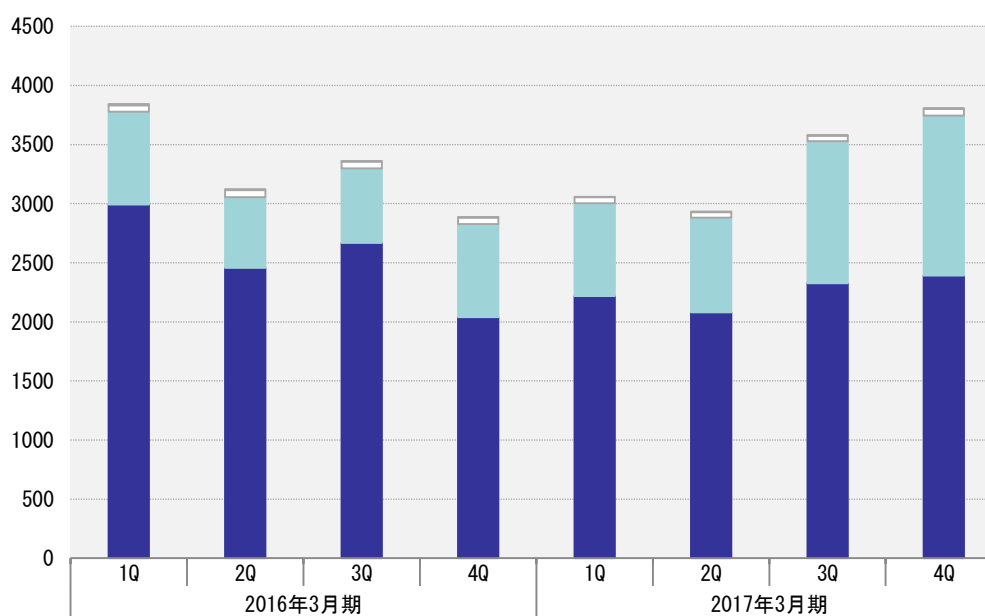
	四半期								前四 半期比
	2016年3月期				2017年3月期				
	1Q	2Q	3Q	4Q	1Q	2Q	3Q	4Q	
受入手数料	2,994	2,456	2,668	2,039	2,218	2,083	2,328	2,393	102.8%
トレーディング損益	784	599	630	789	785	801	1,201	1,352	112.5%
金融収益	55	59	58	53	51	47	47	56	116.8%
その他の営業収益	11	9	6	6	5	4	4	6	165.6%
営業収益	3,846	3,125	3,362	2,888	3,061	2,938	3,581	3,808	106.3%

■ 受入手数料 ■ トレーディング損益 □ 金融収支 ■ その他の営業収益

(百万円)



(百万円)



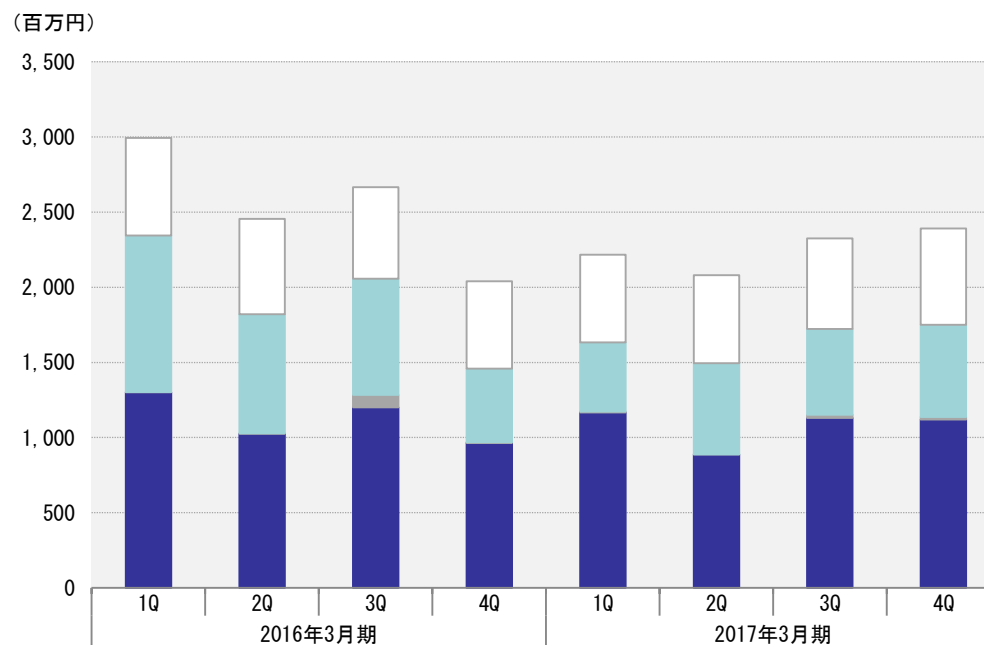
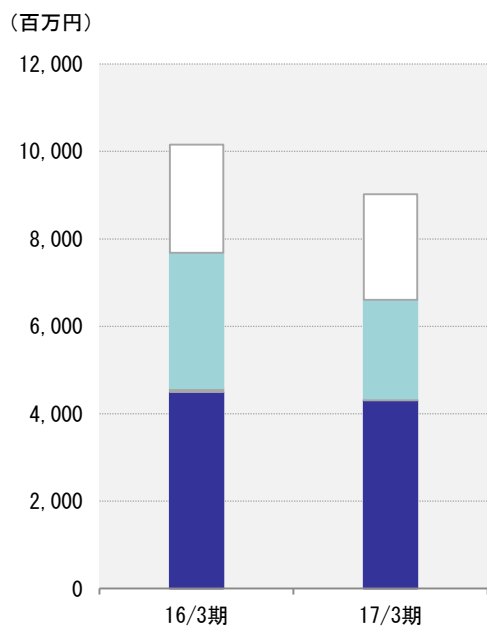
受入手数料の科目別内訳

MITO SECURITIES CO., LTD.

(百万円)

	通期			四半期								前四半期比
	2016年 3月期	2017年 3月期	前年 同期比	2016年3月期				2017年3月期				
				1Q	2Q	3Q	4Q	1Q	2Q	3Q	4Q	
委託手数料	4,494	4,307	95.8%	1,302	1,027	1,200	964	1,166	887	1,131	1,121	99.1%
引受・売出等の手数料	94	46	49.2%	2	2	85	4	7	1	20	16	79.0%
募集・売出等の取扱手数料	3,094	2,253	72.8%	1,039	792	771	490	461	606	572	613	107.1%
その他の受入手数料	2,476	2,415	97.6%	650	634	610	581	583	587	602	641	106.5%
受入手数料	10,158	9,023	88.8%	2,994	2,456	2,668	2,039	2,218	2,083	2,328	2,393	102.8%

■委託手数料 ■引受・売出等 ■募集・売出等 □その他

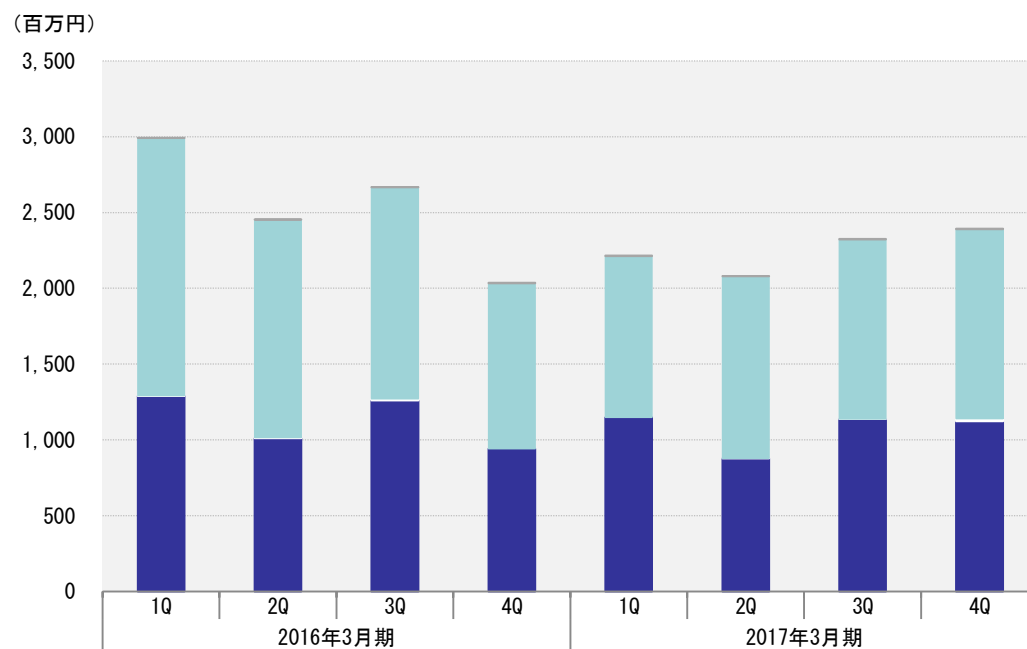
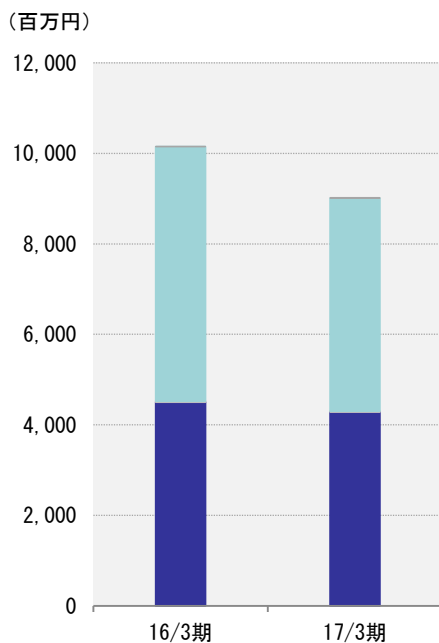


受入手数料の商品別内訳

(百万円)

	通期			四半期								
	2016年 3月期	2017年 3月期	前年 同期比	2016年3月期				2017年3月期				前四半 期比
				1Q	2Q	3Q	4Q	1Q	2Q	3Q	4Q	
株券	4,503	4,288	95.2%	1,289	1,010	1,260	941	1,149	877	1,137	1,123	98.7%
債券	21	20	95.0%	3	5	16	0	0	1	1	16	831.7%
受益証券(投資信託)	5,623	4,700	83.6%	1,699	1,437	1,394	1,092	1,063	1,201	1,184	1,251	105.7%
その他	9	14	144.9%	2	2	2	3	4	3	3	3	101.8%
受入手数料	10,158	9,023	88.8%	2,994	2,456	2,668	2,039	2,218	2,083	2,324	2,394	102.9%

■株券 ■債券 ■受益証券 ■その他



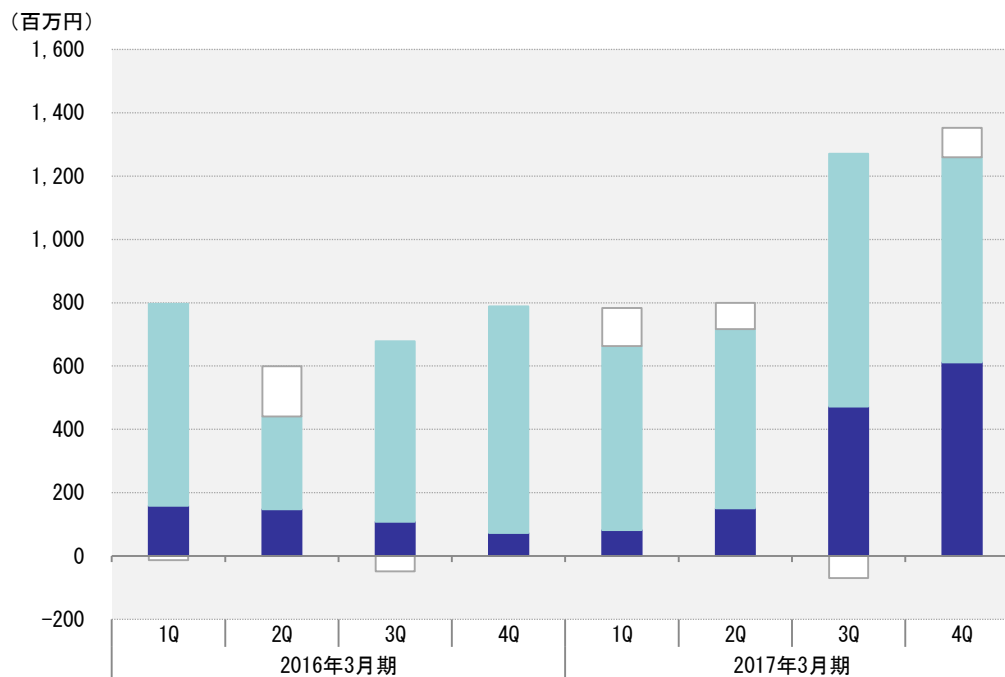
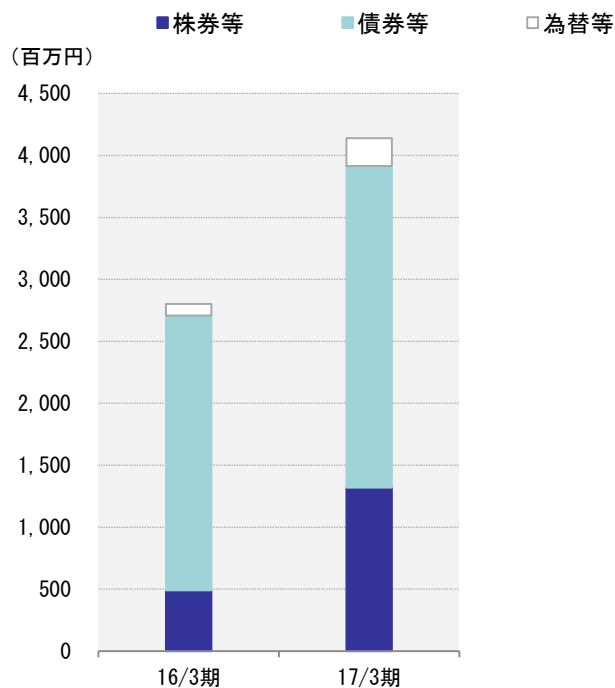
トレーディング損益の内訳

MITO SECURITIES CO., LTD.

(百万円)

	通 期		
	2016年 3月期	2017年 3月期	前年 同期比
株券等	490	1,319	269.1%
債券・為替等	2,314	2,822	121.9%
(債券等)	2,218	2,595	117.0%
(為替等)	95	226	237.0%
トレーディング損益	2,804	4,141	147.7%

	四半期								前四 半期比
	2016年3月期				2017年3月期				
	1Q	2Q	3Q	4Q	1Q	2Q	3Q	4Q	
株券等	159	148	108	73	82	151	472	612	129.5%
債券・為替等	624	451	521	715	702	650	729	740	101.6%
(債券等)	638	293	570	716	581	566	799	647	80.9%
(為替等)	▲13	158	▲48	0	120	83	▲70	93	—
トレーディング損益	784	599	630	789	785	801	1,201	1,352	112.6%



金融収支の内訳

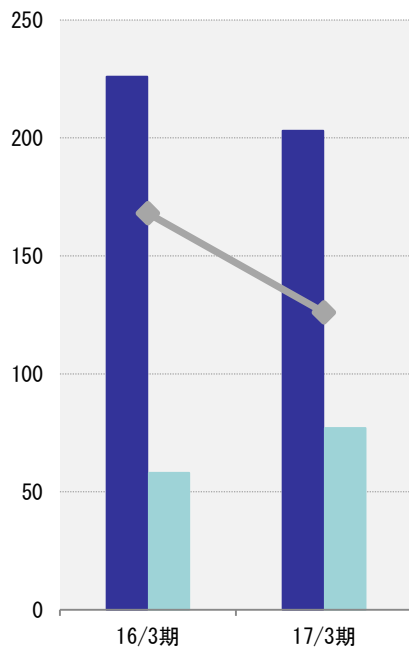
(百万円)

	通 期		
	2016年 3月期	2017年 3月期	前年 同期比
金融収益	226	203	89.8%
金融費用	58	77	131.3%
金融収支	168	126	75.2%

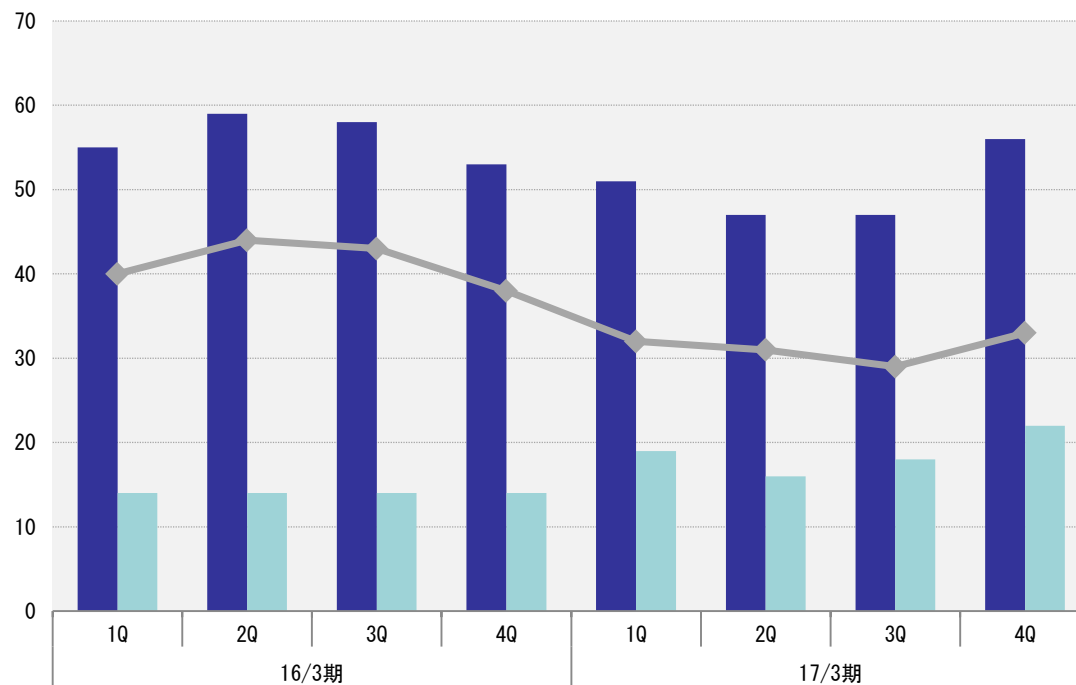
	四半期								前四 半期比
	2016年3月期				2017年3月期				
	1Q	2Q	3Q	4Q	1Q	2Q	3Q	4Q	
金融収益	55	59	58	53	51	47	47	56	116.8%
金融費用	14	14	14	14	19	16	18	22	120.2%
金融収支	40	40	43	38	32	31	29	33	114.6%

■ 金融収益 ■ 金融費用 ◆ 金融収支

(百万円)



(百万円)



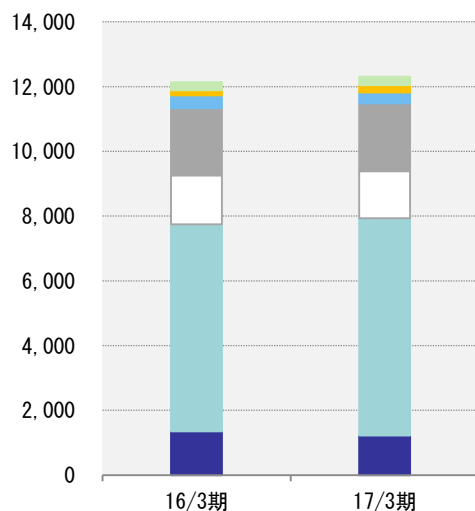
販売費・一般管理費の内訳

(百万円)

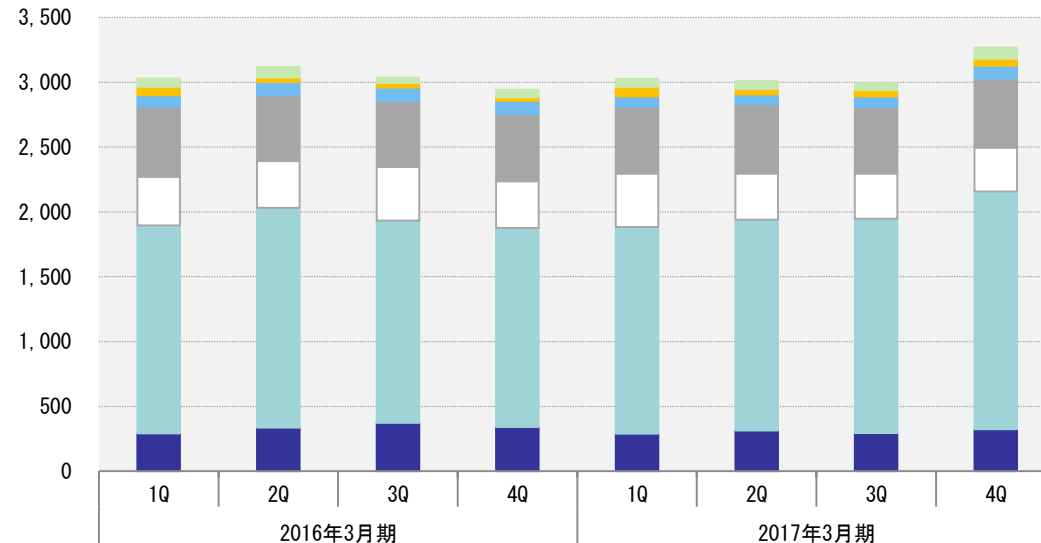
	通期			四半期								前四半期比
	2016年3月期	2017年3月期	前年同期比	2016年3月期				2017年3月期				
				1Q	2Q	3Q	4Q	1Q	2Q	3Q	4Q	
取引関係費	1,346	1,218	90.5%	292	336	374	342	288	313	293	323	110.5%
人件費	6,397	6,713	104.9%	1,605	1,697	1,559	1,535	1,595	1,627	1,655	1,835	110.9%
不動産関係費	1,511	1,458	96.5%	375	359	415	360	414	357	349	337	96.8%
事務費	2,076	2,095	100.9%	541	509	508	517	515	532	512	535	104.4%
減価償却費	401	338	84.2%	89	102	105	103	79	77	82	99	120.6%
租税公課	157	221	140.8%	63	33	34	26	74	42	50	53	106.5%
その他	248	263	106.0%	64	81	41	60	63	61	52	86	164.9%
販売費・一般管理費	12,140	12,310	101.4%	3,032	3,121	3,039	2,946	3,031	3,013	2,995	3,271	109.2%

■取引関係費 ■人件費 □不動産関係費 ■事務費 ■減価償却費 ■租税公課 ■その他

(百万円)



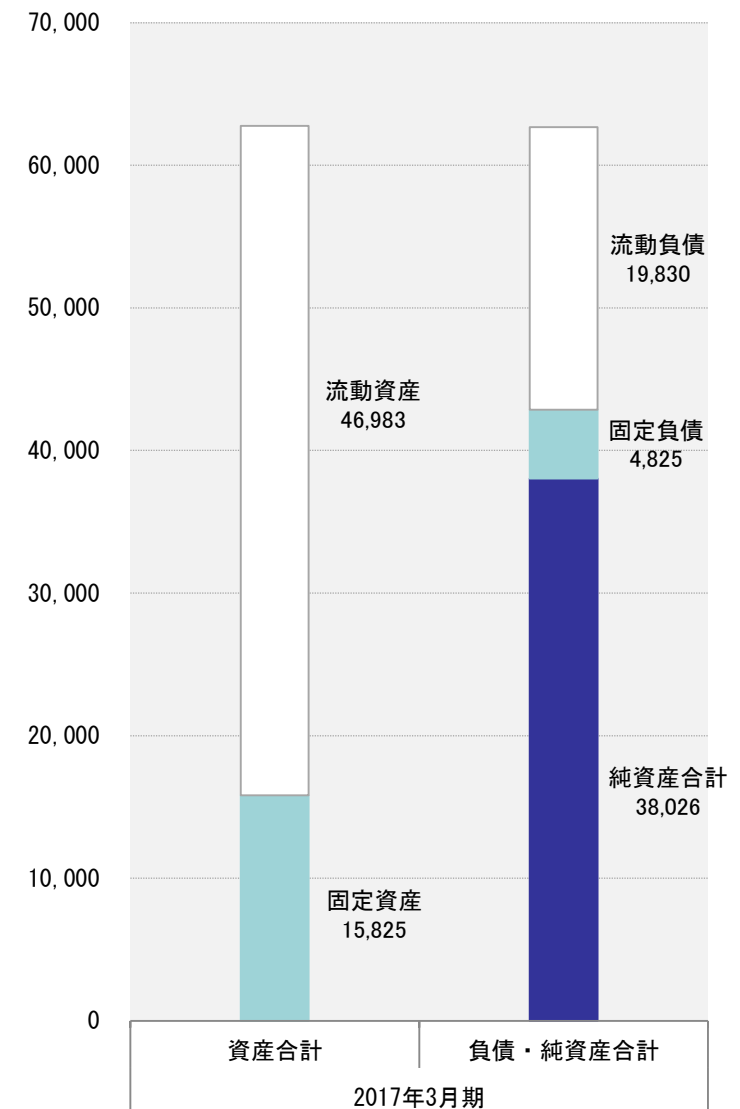
(百万円)



(百万円)

	2016年 3月期	2017年 3月期	前期末比 増減率
資産の部			
流動資産	43,183	46,933	8.7%
固定資産	15,808	15,825	0.1%
資産合計	58,991	62,759	6.4%
負債の部			
流動負債	16,292	19,830	21.7%
固定負債	4,843	4,825	▲0.4%
負債合計	21,231	24,732	16.5%
純資産合計	37,759	38,026	0.7%
負債・純資産合計	58,991	62,759	6.4%

(百万円)

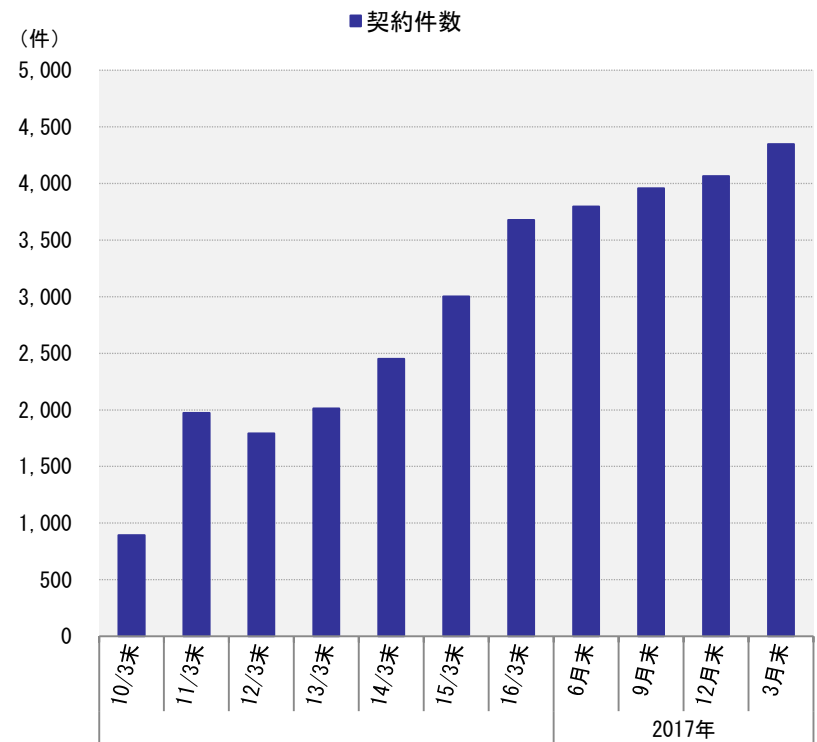
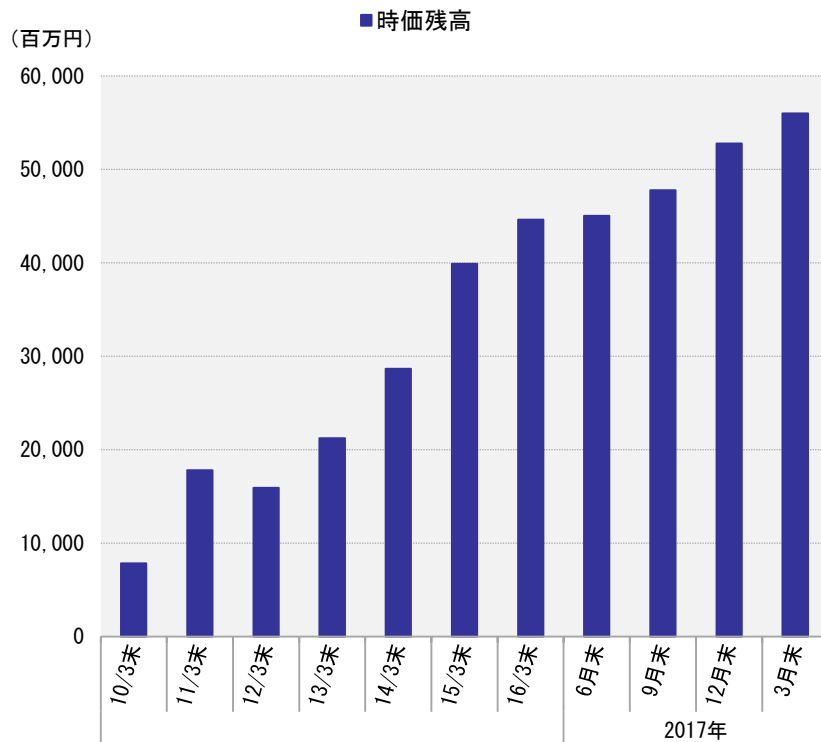




II. 參考資料

(百万円)

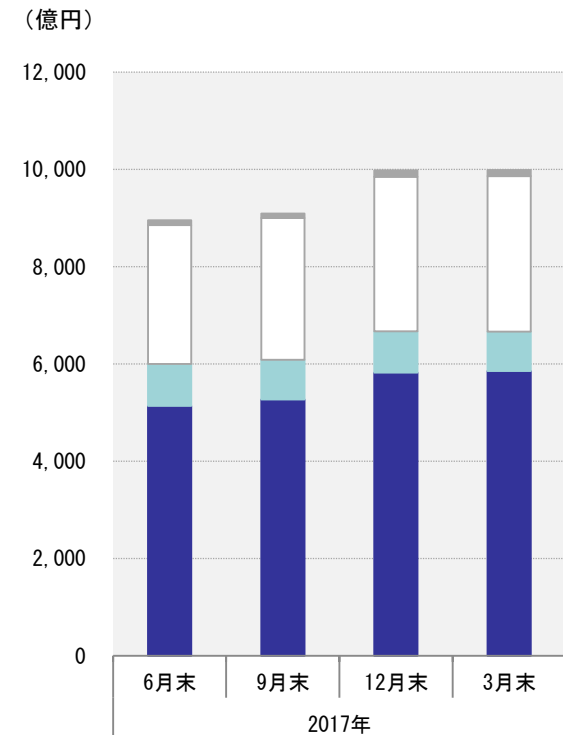
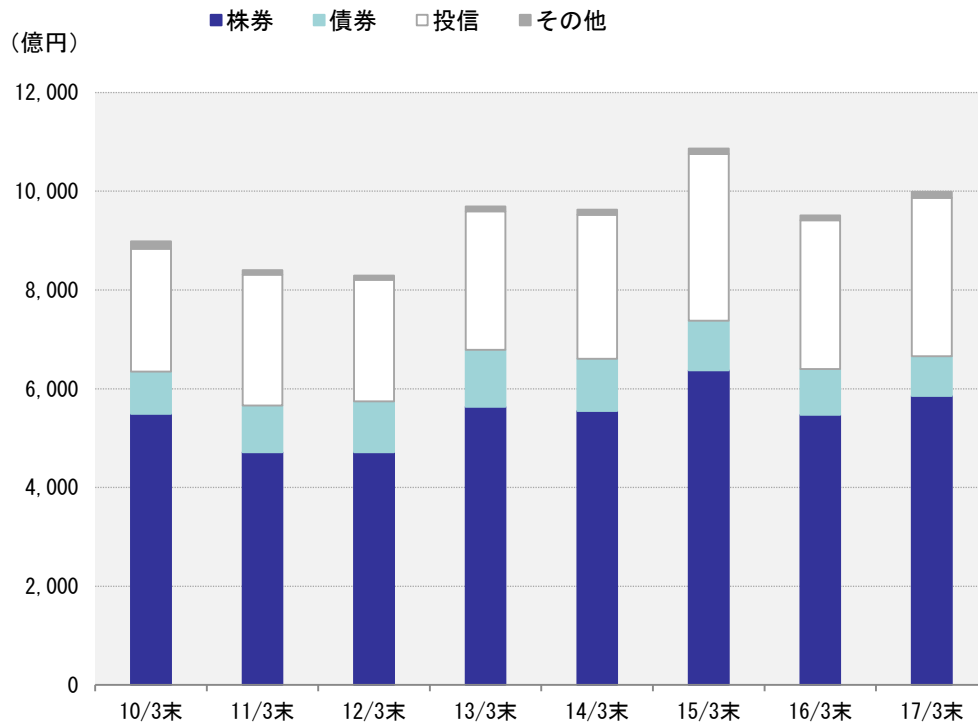
	2010年 3月末	2011年 3月末	2012年 3月末	2013年 3月末	2014年 3月末	2015年 3月末	2016年 3月末	2017年 3月末	2017年			
									6月末	9月末	12月末	3月末
時価残高	7,856	17,802	15,914	21,237	28,668	39,895	44,641	56,010	45,042	47,778	52,779	56,010
契約件数(件)	893	1,972	1,791	2,013	2,452	3,001	3,677	4,347	3,795	3,956	4,063	4,347
ファンドラップ報酬 + 信託報酬	73	284	349	367	587	781	926	1,024	242	243	259	278



預り資産の状況

(億円)

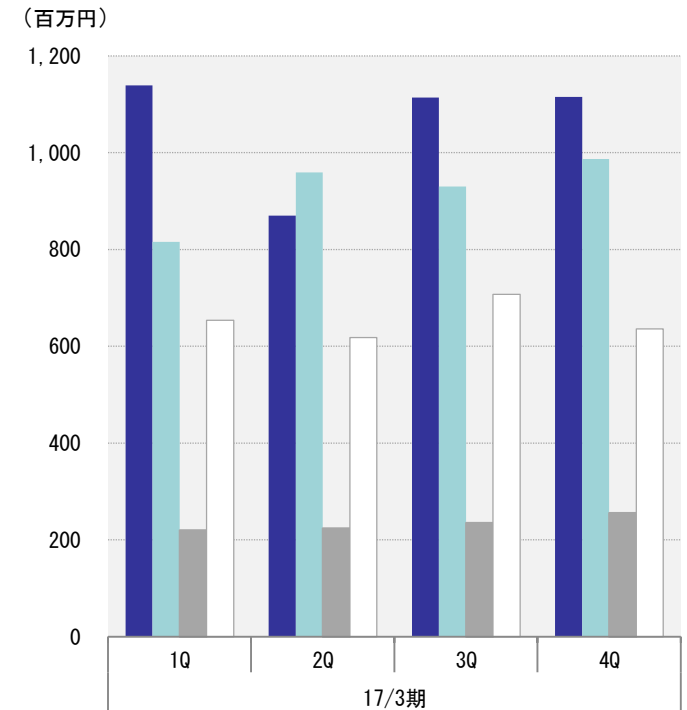
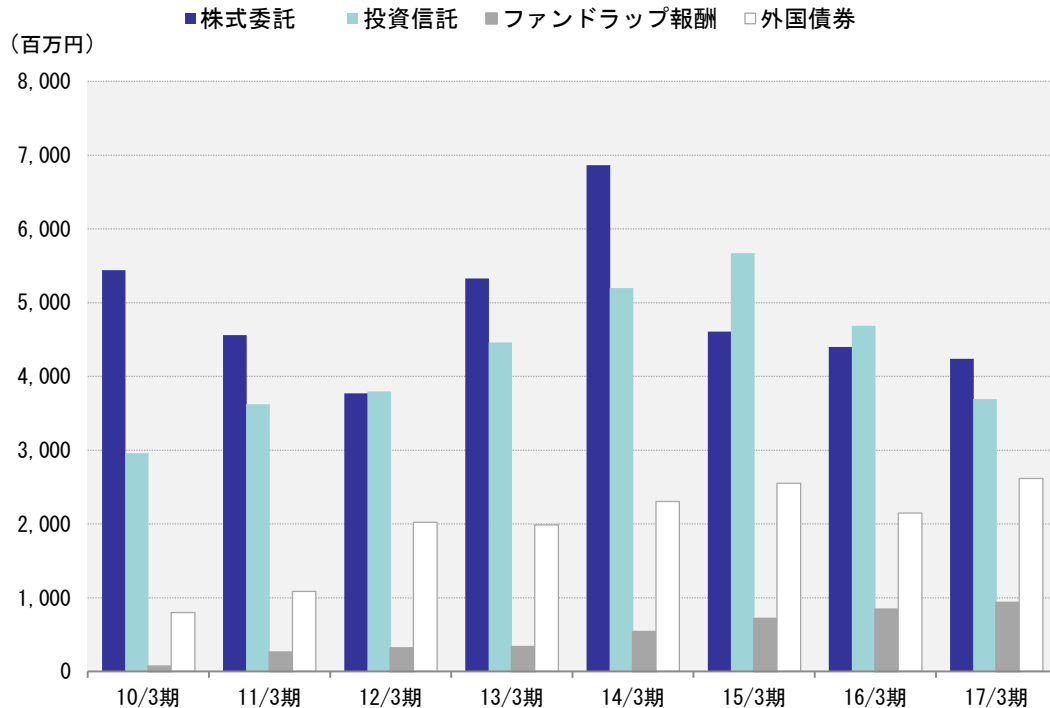
	2010年 3月末	2011年 3月末	2012年 3月末	2013年 3月末	2014年 3月末	2015年 3月末	2016年 3月末	2017年 3月末	2017年			
									6月末	9月末	12月末	3月末
預り資産	8,984	8,399	8,293	9,693	9,629	10,866	9,506	9,989	8,953	9,093	9,980	9,989
株券	5,489	4,711	4,714	5,636	5,551	6,376	5,472	5,854	5,138	5,271	5,819	5,854
債券	859	949	1,030	1,152	1,054	1,001	925	807	860	814	853	807
投信	2,486	2,651	2,465	2,808	2,918	3,375	3,017	3,203	2,854	2,917	3,179	3,203
その他	151	88	82	96	104	112	92	125	101	91	127	125



主要な収益の推移

(百万円)

	2010年 3月期	2011年 3月期	2012年 3月期	2013年 3月期	2014年 3月期	2015年 3月期	2016年 3月期	2017年 3月期	2017年3月期			
									1Q	2Q	3Q	4Q
株式委託	5,442	4,561	3,770	5,327	6,862	4,610	4,399	4,239	1,139	870	1,114	1,115
投資信託 (代行手数料含む)	2,960	3,624	3,799	4,459	5,196	5,669	4,684	3,694	816	959	930	987
ファンドラップ報酬	72	264	317	334	538	716	842	936	220	224	235	256
外国債券	801	1,085	2,021	1,987	2,307	2,554	2,150	2,616	654	618	707	636

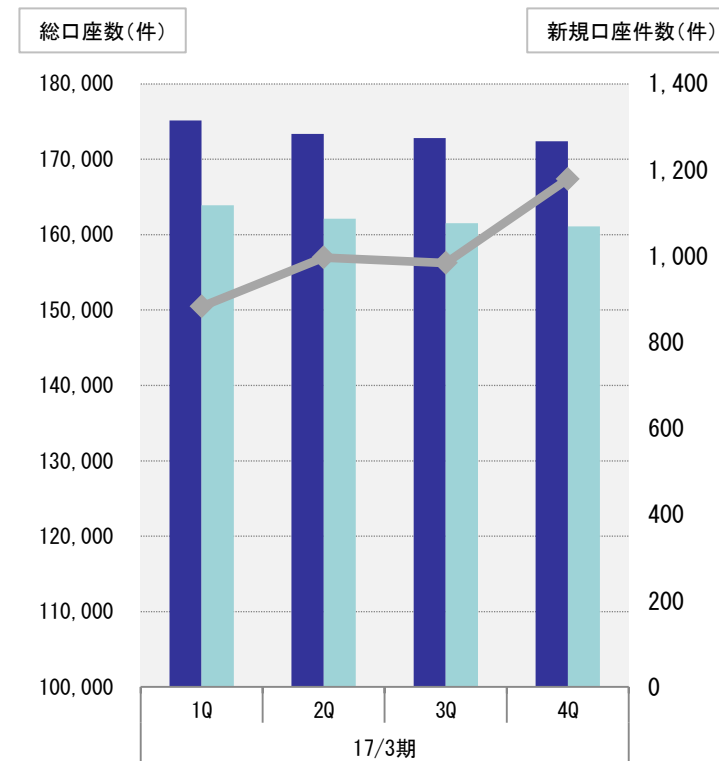
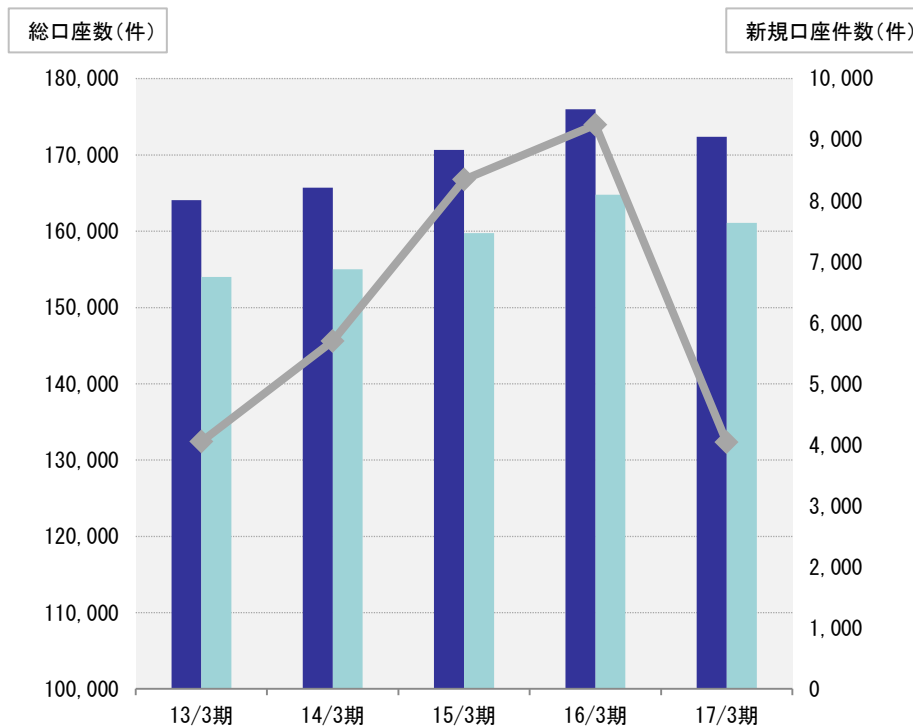


お客さま口座数の状況

(件)

	2013年 3月期	2014年 3月期	2015年 3月期	2016年 3月期	2017年 3月期	2017年3月期			
						1Q	2Q	3Q	4Q
総口座数	164,087	165,693	170,679	176,004	172,400	175,163	173,360	172,824	172,400
（うちリテール）	154,027	155,037	159,751	164,789	161,097	163,908	162,126	161,534	161,097
新規口座開設数	4,053	5,702	8,349	9,243	4,043	883	997	984	1,179

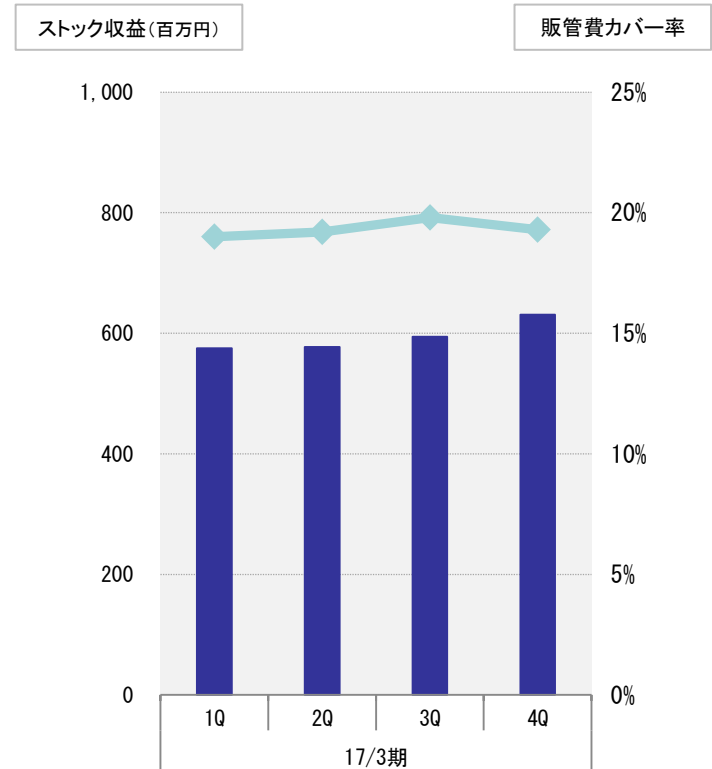
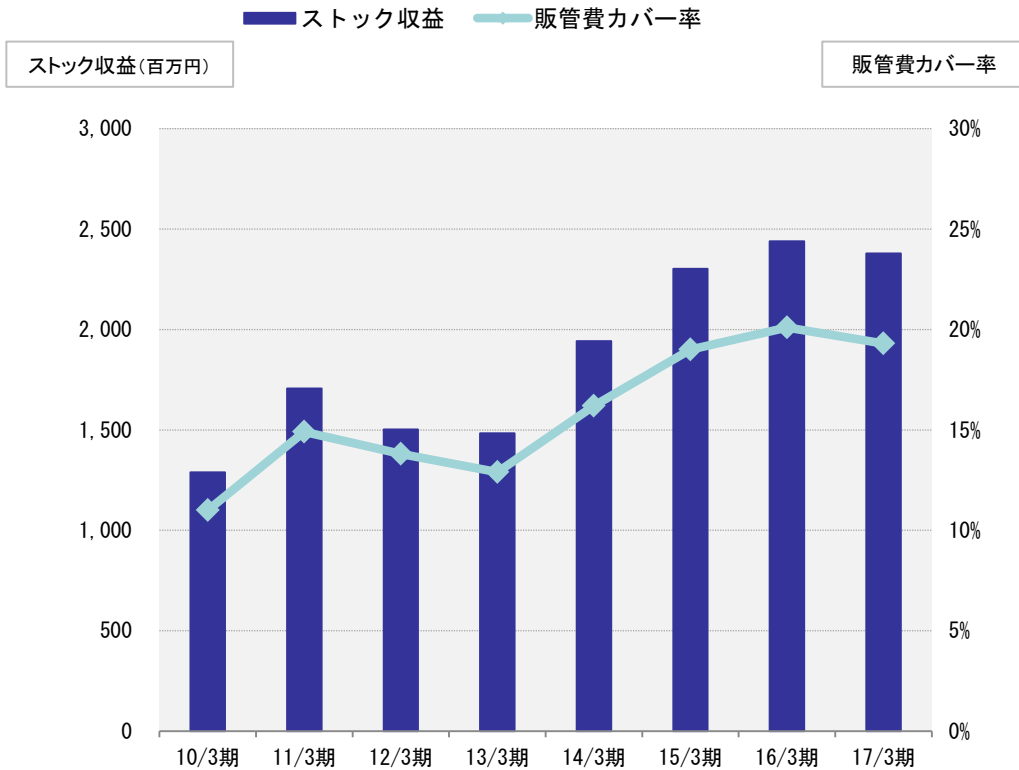
■ 総口座数 ■ うちリテール ▲ 新規口座開設数



ストック収益と販管費カバー率の状況

(百万円)

	2010年 3月期	2011年 3月期	2012年 3月期	2013年 3月期	2014年 3月期	2015年 3月期	2016年 3月期	2017年 3月	2017年3月期			
									1Q	2Q	3Q	4Q
ストック収益 (投信代行手数料・FW報酬)	1,289	1,707	1,502	1,483	1,943	2,303	2,439	2,379	575	577	594	631
ストック収益による 販管費カバー率	11.0%	14.9%	13.8%	12.9%	16.2%	19.0%	20.1%	19.3%	19.0%	19.2%	19.8%	19.3%



Humanilation——信頼のきずな



水戸証券株式会社

< お問い合わせ先 >

水戸証券株式会社 広報部

東京都中央区日本橋 2-3-10

TEL : 03-6739-5531

kouhou@mito-sec.jp

URL : <http://www.mito.co.jp>

商号等 / 水戸証券株式会社 金融商品取引業者 関東財務局長(金商)第181号
加入協会 / 日本証券業協会 一般社団法人 日本投資顧問業協会