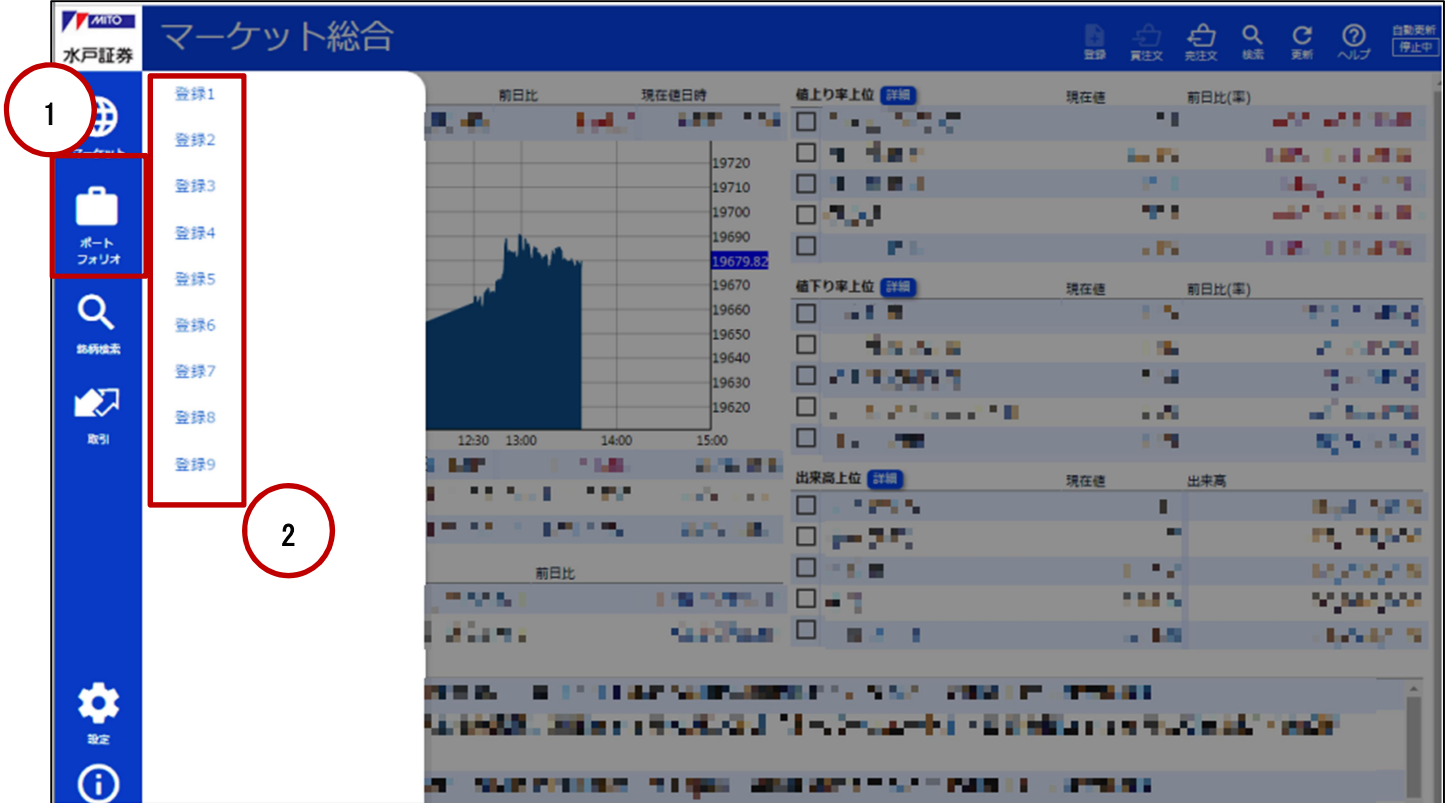


# 買注文方法

～「ポートフォリオ」編～

① 「ポートフォリオ」→「登録 (1～9)」の順にクリック



② 「板▼」→「一覧」の順にクリック



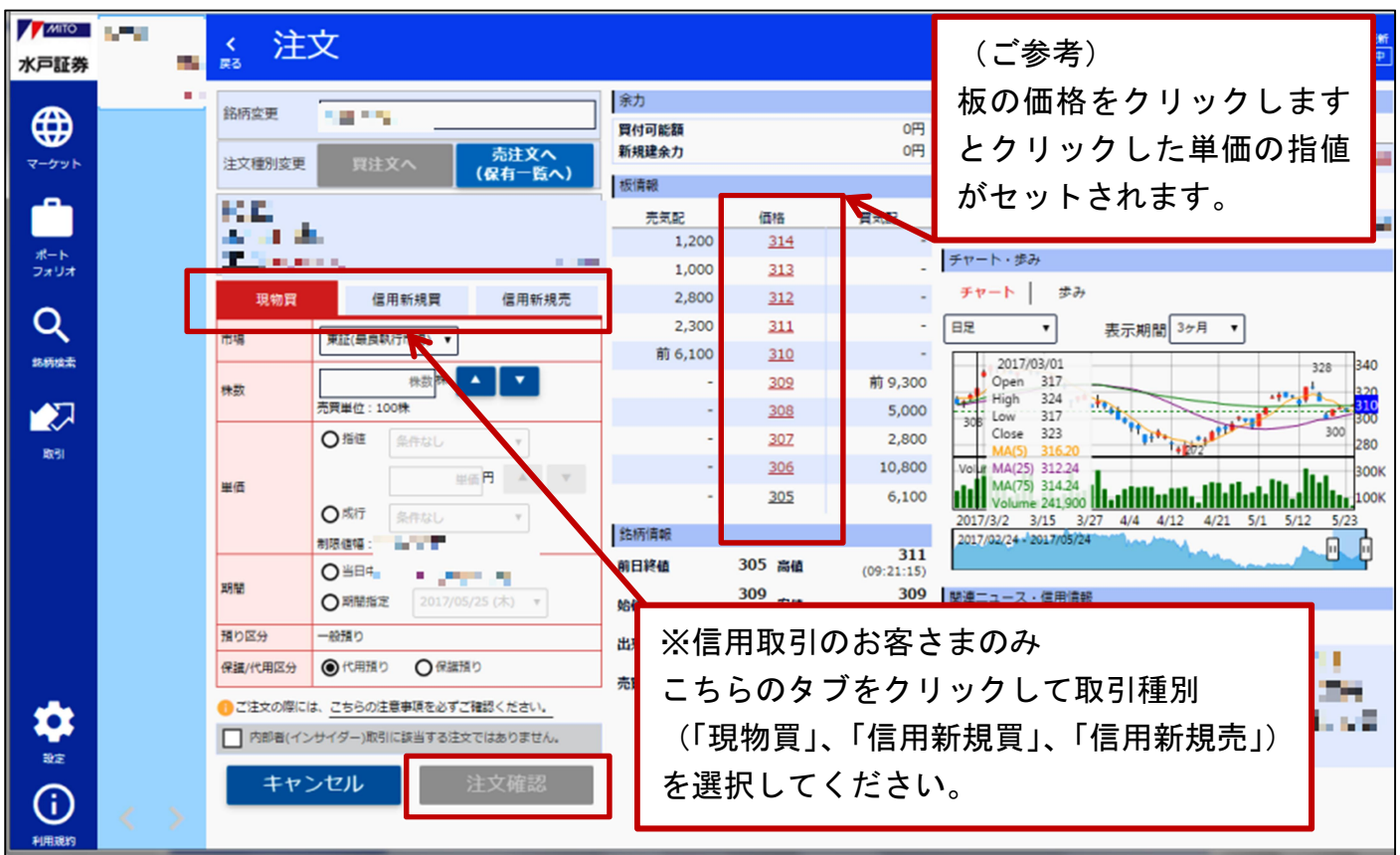
③ 銘柄コード左側の「□ (チェックボックス)」をクリック



④ 銘柄コード左側にレ点が表示されていることを確認し、画面右上の「買注文」をクリック



⑤ 注文内容を入力後「注文確認」をクリック



⑥ 注文内容を確認後、よろしければ「注文発注」をクリック

(ご参考)  
 「次回パスワード省略」にチェックを一度入れると、次回注文時にも、取引パスワードが入った状態になります。  
 画面を閉じない限り有効ですが、再度画面を立ち上げた初回利用時は入力が必要となります。

注文確認

取引	銘柄
市場	東証 1部
株数	1,000株
単位	成行
期限	当日中
残り区分	一括残り
保護/代用区分	代用残り

取引パスワード  取引パスワード  
 パスワードを表示する  次回パスワード省略

注文発注

銘柄情報

前日終値	305	高値	311
始値	309	安値	309
出来高			37,900
売買代金			11,734,300

関連ニュース・信用情報

ニュース | 信用残 | 証券残

⑦ 以上で完了です

注文を承りました。  
 ご指定の取引はリスクの高い取引です。

注文照会へ

注文確認

取引	銘柄
市場	東証 1部
株数	1,000株
単位	成行
期限	当日中
残り区分	一括残り
保護/代用区分	代用残り

銘柄情報

前日終値	267.0
高値	267.6
安値	263.1
出来高	69,978,000
前日終値	167.6
売買代金	18,537,802,630

発注後は注文照会画面で必ずご確認ください